

# Pla d'emergència

# Institut Pere Martell

Generalitat de Catalunya Departament d'Educació Complex Educatiu de Tarragona Institut Pere Martell	<b>PLA D'EMERGÈNCIA</b>	<b>CURS 21-22 PECD</b>
--	-------------------------	----------------------------

## **IDENTIFICACIÓ DEL CENTRE**

Nom del Centre:	<b>Institut Pere Martell</b>
-----------------	------------------------------

Codi:	43006630		
-------	----------	--	--

Adreça	Autovia de Salou, s/n (Complex Educatiu de Tarragona)		
Població	Tarragona	Comarca: Tarragonès	

## **Any de realització del pla**

2010
------

## **Data d'actualització del pla**

setembre-2021
---------------

## **Data aprovació Pla pel Consell escolar**

21 setembre 2021
------------------

### **Control de canvis:**

- Actualització dades de centre.
- Actualització nova denominació espais tallers i aules.
- Actualització telèfons.
- Actualització Plànols de confinament i evacuació.
- Actualització empreses manteniment i telèfons.

Generalitat de Catalunya Departament d'Educació Complex Educatiu de Tarragona Institut Pere Martell	<b>PLA D'EMERGÈNCIA</b>	<b>CURS 21-22 PECD</b>
--	-------------------------	----------------------------

## IDENTIFICACIÓ DEL CENTRE DOCENT

Nom del Centre:	Institut Pere Martell
-----------------	-----------------------

Codi:	43006630	Nivells educatius:	Cicles F. Grau Mitjà. Cicles F. Grau Superior. PFI.
-------	----------	--------------------	---

Carrer	Autovia de Salou, s/n (Complex Educatiu, "Laboral")		
Població	Tarragona		
Telèfon:	977556338	Mail	<a href="mailto:iesperemartell@xtec.cat">iesperemartell@xtec.cat</a>

Nombre total d'alumnes:	1305	Curs:	2021/2022	Nombre total d'edificis:	<b>4</b>
-------------------------	------	-------	-----------	--------------------------	----------

El centre, es troba en un nucli urbà?	No
És un edifici aïllat?	Sí
L'ús de l'edifici és compartit?	No
Si l'edifici és compartit, amb què? NO	
Comerços	Habitatges
Altres:	Oficines

### **Carrers o vies per on es pot accedir al centre**

*Anoteu-ne el nom i completeu les dades		
Nom	Sentits	Amplada de la calçada (en metres)
Autovia de Salou C-31B	Doble amb 2 carrils	5
Els carrers són prou amples perquè passin els vehicles dels bombers, policies, ambulàncies, etc.?		
		<b>Si</b>

### **Equipament de seguretat a l'exterior del centre:**

Hi ha hidrants a la via pública?	Si
Si n'hi ha, com són?	de pericó de columna <b>X</b>
Indiqueu el diàmetre de l'hidrant (mm): <b>80mm</b>	
S'han identificat 2 hidrants als dos extrems de l'edifici B a uns 25m de l'edifici B i un d'ells a uns 50m de l'edifici A (porta de tallers 1).	
Als edificis C (construcció) i administració no hi ha hidrants.	

Generalitat de Catalunya Departament d'Educació Complex Educatiu de Tarragona Institut Pere Martell	<b>PLA D'EMERGÈNCIA</b>	<b>CURS 21-22 PECD</b>
--	-------------------------	----------------------------

## CARACTERÍSTIQUES DE CADA EDIFICI

		Edifici 1	Edifici 2	Edifici 3	Edifici 4
Nom <sup>1</sup>		<b>A</b> Tallers Generals	Administració	<b>B</b> Arts Gràfiques	<b>C</b> Construcció
Any de construcció		1956	1956	1956	1956
Superfície construïda aproximada ( m <sup>2</sup> )		17.400	1.140	3320	115+160
Estructura <sup>3</sup>	Metàl·lica	X		X	
	De formigó	X	X	X	X
	D'obra	X	X	X	X
	Altres				
Nombre de plantes <sup>4</sup>		3	2	3	1
Observacions:					

Característiques de l'edifici

<sup>1</sup> Si els edificis tenen un nom (ex.: edifici preescolar, edifici primària, edifici cargol...) es pot anotar per a identificar-lo.

<sup>2</sup> La superfície construïda no comprèn els patis ni altres zones descobertes

<sup>3</sup> Si no sabeu quin tipus d'estructura té l'edifici demaneu assessorament a l'Ajuntament

<sup>4</sup> Per a anotar el nombre de plantes cal comptar-les totes, com en l'exemple següent:

Nombre de plantes: soterrani/planta baixa/planta primera/planta segona

Generalitat de Catalunya Departament d'Educació Complex Educatiu de Tarragona Institut Pere Martell	<b>PLA D'EMERGÈNCIA</b>	<b>CURS 21-22 PECD</b>
--	-------------------------	----------------------------

<b>Edifici: 1</b>	<b>Nom: Edifici A (Tallers Generals)</b>
-------------------	--

## Planta baixa

### Activitats

Nombre d'aules i altres espais del centre <sup>o</sup>			
Núm.	Nom	Núm.	Nom
1	A-I01 Informàtica	20	EL-T05 Emissió i Recepció
2	A-M01 Magatzem	21	EL-T06 Llar Digital
3	A-I02 Informàtica	22	EL-M01 magatzem
4	A-I03 Informàtica	23	EL-T07 Telefonia
5	A-I04 Informàtica	24	A-23
6	MV-LST Laboratori Sistemes-TALLER	25	MV-T14 Taller de Soldadura
7	MV-LS1 Laboratori Sistemes- AULA	26	A-M02
8	IM-AUT Automatismes	27	ER-T03
9	FM-LA Laboratori Assaig	28	ER-T01
10	A-20	29	A-M03 Magatzem
11	A-21	30	ER-T02
12	A-22	31	FU-T03 Taller de fusta
13	IM-HID Hidràulica	32	TRAFO
14	IM-MAQ Lab. màq. elèctriques	33	IM-T02 Taller Mecatrònica
15	A-I05 Informàtica	34	Serveis
16	A-I06 Informàtica	35	Serveis
17	EL-T02 Digital Hardware	36	IM-T09 Manteniment Elèctric
18	EL-T03 Electrotècnia	37	FU-T01 Control Numèric

Generalitat de Catalunya Departament d'Educació Complex Educatiu de Tarragona <b>Institut Pere Martell</b>		<b>PLA D'EMERGÈNCIA</b>		<b>CURS 21-22          PECD</b>
19	EL-T04 Instal·lacions so i Seguretat	38	FU-T02 Taller Fusta	

<sup>5</sup> Cal anotar les activitats que hi ha a cada planta: aules, laboratoris, biblioteques, tallers, cuines, menjadors, despatxos, magatzems de material, calderes, quadre elèctric i quadre d'instal·lació de gas, entre altres.

Generalitat de Catalunya Departament d'Educació Complex Educatiu de Tarragona Institut Pere Martell	<b>PLA D'EMERGÈNCIA</b>	<b>CURS 21-22 PECD</b>
--	-------------------------	----------------------------

## **Planta baixa (segueix)**

<b>Edifici: 1</b>	<b>Nom: Edifici A (Tallers Generals)</b>
-------------------	--

### **Activitats**

Nombre d'aules i altres espais del centre			
Núm.	Nom	Núm.	Nom
38	MV-T13 Vehicles Industrials	54	MV-Rentador
39	IM-T01 Manteniment Mecànic	55	MV-Recepció
40	Vestuaris noies	56	MV-T05 Preparació Superfície
41	FM-T02 Conformació	57	MV-T11 Suspensió i direcció
42	TRAFO	58	MV-T09 Transmissió i Frenada
43	FM- T04 Soldadura Atmosfera natural	59	MV-T07 Maquinària
44	FM-T06	60	WC Nois
45	FM-T01 Màquines Eines	61	WC Noies
46	FM –T03 Soldadures especials	62	MV-T02 Diagnosi
47	FM-T05 Soldadures Atmosfera protegida	63	MV-T02 Aula
48	FM-T07 Taller de tall	64	MV-T04 Carrosseria
49	Vestuaris	65	MV-T03 Colorimetria
50	MV-T06 Motors	66	MV-T01 Bancades
51	MV-T08 Alimentació Diesel	67	Caldera
52	MV- T10 Alimentació Benzina	68	Vestíbul
53	MV-T12 Seguretat i Confort	70	Consergeria

**Observacions:** El nom de l'aula de teoria va acompanyada del codi/s del/s curs/os corresponents.

Generalitat de Catalunya Departament d'Educació Complex Educatiu de Tarragona Institut Pere Martell	<b>PLA D'EMERGÈNCIA</b>	<b>CURS 21-22 PECD</b>
--	-------------------------	----------------------------

## Ocupació màxima de l'edifici A (Tallers Generals)

Alumnes	711
Personal docent	86
Personal no docent	1
Total	798

## Vies d'evacuació<sup>6</sup>

### Escales (o sortides a l'exterior)

Nombre	8 (2 escales i 6 sortides a l'exterior)		
Amplades	5 sortides x 1m	1 sortida x 2m	2 escales x 2m
Són alternatives? <sup>7</sup>	Sí		No <b>X</b>
Són practicables? <sup>8</sup>	Sí <b>X</b>		No
Són senyalitzades?	Sí <b>X</b>		No
Hi ha sortides directes a l'exterior?	Sí <b>X</b>		No

### Mitjans que teniu per a protegir-vos

<b>NO</b>	Enllumenat d'emergència		<b>NO</b>	Detectors automàtics d'incendis	
<b>SI</b>	Senyalització		<b>NO</b>	Boques d'incendi equipades	
<b>SI</b>	Extintors d'incendi manuals		<b>NO</b>	Sistema fix d'extinció	
<b>NO</b>	Polsadors d'alarma		<b>NO</b>	Avisador d'alarma	

<sup>6</sup> Les vies d'evacuació són vies d'accés habituals o no (escales i sortides d'emergència) que, en cas d'emergència, fan possible el desplaçament dels alumnes i del personal del centre fins a un espai exterior segur (el punt de concentració). Els ascensors no es consideren vies d'evacuació.

<sup>7</sup> En cas de més d'una sortida, és important saber si hi ha alternativa de sortida, perquè des de qualsevol punt sempre hi hagi més d'una sortida.

<sup>8</sup> Una sortida es considera practicable si el sistema d'obertura de la porta és fàcil de fer servir i es pot obrir des del mateix lloc, i no hi ha obstacles que impedeixin el pas.



Generalitat de Catalunya Departament d'Educació Complex Educatiu de Tarragona Institut Pere Martell	<b>PLA D'EMERGÈNCIA</b>	<b>CURS 21-22 PECD</b>
--	-------------------------	----------------------------

<b>Edifici: 1</b>	<b>Nom: Edifici A (Tallers Generals)</b>
-------------------	--

## Planta Primera

### Activitats

Nombre d'aules i altres espais del centre <sup>9</sup>			
Núm.	Nom	Núm.	Nom
71	EL-T01 Xarxes	89	Aula A-16
72	Hall- Planta baixa	90	A-Laboratori
73	Aula A-01 PQPI	91	A-SR1
74	Aula A-02	92	Dep. Electricitat i Electrònica
75	Aula A-03	93	Aula A-17
76	Aula A-04-Dibuix	94	Dep. Fusta-Edificació
77	Aula A-05	95	WC
78	Aula A-06	96	Aula A-18
79	Aula A-07	97	Aula A-19
80	Aula A-08 Fusta	98	FIAP
79	Aula A-09	99	FP Núvol
81	Aula A-10	100	WC
82	Aula A-11	101	Departament fabricació mecànica
83	Aula A-12	102	Departament Manteniment vehicles
84	Aula A-13	103	PQPI-PTT
85	Aula A-14	104	WC
86	Aula A-15 AEQT	105	WC minusvàlids
87	Aula A-i07 Informàtica	106	Dep Energia i Aigua
88	Aula A-i08 Informàtica	107	Coor PQPI-PTT
		108	A-00

Característiques de l'edifici

Elaborat: Coordinador seguretat i salut

Arxiu:

Data: Setembre 2021

<sup>9</sup> Cal anotar les activitats que hi ha a cada planta: aules, laboratoris, biblioteques, tallers, cuines, menjadors, despatxos, magatzems de material, calderes, quadre elèctric i quadre d'instal·lació de gas, entre altres.

Generalitat de Catalunya  
Departament d'Educació  
Complex Educatiu de Tarragona  
**Institut Pere Martell**

## **PLA D'EMERGÈNCIA**

**CURS 21-22  
PECD**



Elaborat: Coordinador seguretat i salut  
Arxiu:  
Data: Setembre 2021

Generalitat de Catalunya Departament d'Educació Complex Educatiu de Tarragona Institut Pere Martell	<b>PLA D'EMERGÈNCIA</b>	<b>CURS 21-22 PECD</b>
--	-------------------------	----------------------------

**Observacions:** El nom de l'aula de teoria va acompanyada del codi/s del/s curs/os corresponents.

### Vies d'evacuació<sup>10</sup>

#### Escales (o sortides a l'exterior)

Nombre	1 (A)		
Amplades	2 • 1m	1•1m	1•1m
	•	•	•
Són alternatives? <sup>11</sup>	Sí	No X	
Són practicables? <sup>12</sup>	Sí X	No	
Són senyalitzades?	Sí X	No	
Hi ha sortides directes a l'exterior?	Sí	No X	

### Mitjans que teniu per a protegir-vos

<b>NO</b>	Enllumenat d'emergència		<b>NO</b>	Detectors automàtics d'incendis	
<b>SI</b>	Senyalització		<b>NO</b>	Boques d'incendi equipades	
<b>SI</b>	Extintors d'incendi manuals		<b>NO</b>	Sistema fix d'extinció	
<b>NO</b>	Polsadors d'alarma		<b>NO</b>	Avisador d'alarma	

<sup>10</sup> Les vies d'evacuació són vies d'accés habituals o no (escales i sortides d'emergència) que, en cas d'emergència, fan possible el desplaçament dels alumnes i del personal del centre fins a un espai exterior segur (el punt de concentració). Els ascensors no es consideren vies d'evacuació.

<sup>11</sup> En cas de més d'una sortida, és important saber si hi ha alternativa de sortida, perquè des de qualsevol punt sempre hi hagi més d'una sortida.

<sup>12</sup> Una sortida es considera practicable si el sistema d'obertura de la porta és fàcil de fer servir i es pot obrir des del mateix lloc, i no hi ha obstacles que impedeixin el pas.

Generalitat de Catalunya Departament d'Educació Complex Educatiu de Tarragona Institut Pere Martell	<b>PLA D'EMERGÈNCIA</b>	<b>CURS 21-22 PECD</b>
--	-------------------------	----------------------------

<b>Edifici: 2</b>	<b>Nom: ADMINISTRACIÓ</b>
-------------------	---------------------------

## Planta Baixa

### Activitats

Nombre d'aules i altres espais del centre <sup>13</sup>			
Núm.	Nom	Núm.	Nom
1	Vestíbul	8	Prefectura Estudis
2	Consergeria	9	Direcció
3	Magatzem	10	Sala professorat
4	Arxiu	11	Biblioteca
5	Serveis	12	Coordinadors
6	Oficines	13	Copisteria
7	Administrador/secretaria	14	Cap Estudis FP

### Ocupació màxima de l'edifici

Alumnes	30
Personal docent	115
Personal no docent	6
<b>Total</b>	<b>151</b>

### Vies d'evacuació<sup>14</sup>

#### Escales (o sortides a l'exterior)

Nombre	2		
Amplades	1m	•	•
	•	•	•
Són alternatives? <sup>15</sup>	Sí	NoX	
Són practicables? <sup>16</sup>	Sí X	No	
Són senyalitzades?	Sí X	No	
Hi ha sortides directes a l'exterior?	Si X	No	

<sup>13</sup> Cal anotar les activitats que hi ha a cada planta: aules, laboratoris, biblioteques, tallers, cuines, menjadors, despatxos, magatzems de material, calderes, quadre elèctric i quadre d'instal·lació de gas, entre d'altres.

<sup>14</sup> Les vies d'evacuació són vies d'accés habituals o no (escales i sortides d'emergència) que, en cas d'emergència, fan possible el desplaçament dels alumnes i del personal del centre fins a un espai exterior segur (el punt de concentració). Els ascensors no es consideren vies d'evacuació.

<sup>15</sup> En cas de més d'una sortida, és important saber si hi ha alternativa de sortida, perquè des de qualsevol punt sempre hi hagi més d'una sortida.

<sup>16</sup> Una sortida es considera practicable si el sistema d'obertura de la porta és fàcil de fer servir i es pot obrir des del mateix lloc, i no hi ha obstacles que impedeixin el pas.

Generalitat de Catalunya Departament d'Educació Complex Educatiu de Tarragona Institut Pere Martell	<b>PLA D'EMERGÈNCIA</b>	<b>CURS 21-22 PECD</b>
--	-------------------------	----------------------------

### **Mitjans que teniu per a protegir-vos**

<b>NO</b>	Enllumenat d'emergència		<b>NO</b>	Detectors automàtics d'incendis	
<b>SI</b>	Senyalització		<b>NO</b>	Boques d'incendi equipades	
<b>SI</b>	Extintors d'incendi manuals		<b>NO</b>	Sistema fix d'extinció	
<b>NO</b>	Polsadors d'alarma		<b>NO</b>	Avisador d'alarma	

### **Planta Primera**

Edifici: 2	Nom: Oficines
------------	---------------

### **Activitats**

Nombre d'aules i altres espais del centre <sup>17</sup>			
Núm.	Nom	Núm.	Nom
14	Hall	20	Departament llengües
15	Serveis	21	Coord. Infomàtica
16	Coordinacions	22	Magatzem
17	Serveis	23	Sala Tarracuna
18	Departament de Fol	24	Sala Tarraco
19	Departament Serveis i Manteniment	25	Sala Reunions 1

<sup>17</sup> Cal anotar les activitats que hi ha a cada planta: aules, laboratoris, biblioteques, tallers, cuines, menjadors, despatxos, magatzems de material, calderes, quadre elèctric i quadre d'instal·lació de gas, entre d'altres.

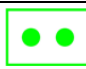






Generalitat de Catalunya Departament d'Educació Complex Educatiu de Tarragona Institut Pere Martell	<b>PLA D'EMERGÈNCIA</b>	<b>CURS 21-22 PECD</b>
--	-------------------------	----------------------------

## Vies d'evacuació<sup>18</sup>

### **Escales (o sortides a l'exterior)**

Nombre	<b>1 (A)</b>		
Amplades	<b>1m •</b>	•	•
	•	•	•
Són alternatives? <sup>19</sup>	Sí	No X	
Són practicables? <sup>20</sup>	Sí X	No	
Son senyalitzades?	Sí X	No	
Hi ha sortides directes a l'exterior?	Sí	No X	

### Mitjans que teniu per a protegir-vos

<b>NO</b>	Enllumenat d'emergència		<b>NO</b>	Detectors automàtics d'incendis	
<b>SI</b>	Senyalització		<b>NO</b>	Boques d'incendi equipades	
<b>SI</b>	Extintors d'incendi manuals		<b>NO</b>	Sistema fix d'extinció	
<b>NO</b>	Polsadors d'alarma		<b>NO</b>	Avisador d'alarma	

<sup>18</sup> Les vies d'evacuació són vies d'accés habituals o no (escales i sortides d'emergència) que, en cas d'emergència, fan possible el desplaçament dels alumnes i del personal del centre fins a un espai exterior segur (el punt de concentració). Els ascensors no es consideren vies d'evacuació.

<sup>19</sup> En cas de més d'una sortida, és important saber si hi ha alternativa de sortida, perquè des de qualsevol punt sempre hi hagi més d'una sortida

<sup>20</sup> Una sortida es considera practicable si el sistema d'obertura de la porta és fàcil de fer servir i es pot obrir des del mateix lloc, i no hi ha obstacles que impedeixin el pas.

Generalitat de Catalunya Departament d'Educació Complex Educatiu de Tarragona Institut Pere Martell	<b>PLA D'EMERGÈNCIA</b>	<b>CURS 21-22 PECD</b>
--	-------------------------	----------------------------

Edifici: 3	Nom: Edifici B ( Arts gràfiques)
------------	----------------------------------

## Planta baixa

### Activitats

Nombre d'aules i altres espais del centre <sup>21</sup>			
Núm.	Nom	Núm.	Nom
1	EXPOTÈCNIC	15	B-04
2	AG-T05 Offset	16	AG-T03. - Preimpressió
3	CIS-T08 Plató	17	AG-T02.- Serigrafia
4	CIS-T06	18	AG-D01 Despatx
5	CIS-T05	19	AG-T01.- Formes Impre.
6	CIS-T07	20	AG-T04.- Impres. Digital
7	CIS-T04	21	Sala Cosetània
8	CIS-T03	22	Dep. Arts Gràfiques
9	CIS-T02	23	Despatx
10	CIS-T01	24	Despatx expotècnic
11	Serveis	25	Quadre elèctric
12	Despatament CIS	26	Serveis
13	Magatzem CIS	27	Consergeria
14	Transformador	28	Hall planta baixa

### Ocupació màxima de l'edifici

Alumnes	182
Personal docent	19
Personal no docent	0
<b>Total</b>	<b>201</b>

### Vies d'evacuació<sup>22</sup>

#### **Escales (o sortides a l'exterior)**

Nombre	2		
Amplades	2x1m	•	•
	•	•	•
Són alternatives? <sup>23</sup>	Sí X	No	
Són practicables? <sup>24</sup>	Sí X	No	
Són senyalitzades?	Sí X	No	
Hi ha sortides directes a l'exterior?	Sí X	No	

<sup>21</sup> Cal anotar les activitats que hi ha a cada planta: aules, laboratoris, biblioteques, tallers, cuines, menjadors, despatxos, magatzems de material, calderes, quadre elèctric i quadre d'instal·lació de gas, entre d'altres.

<sup>22</sup> Les vies d'evacuació són vies d'accés habituals o no (escales i sortides d'emergència) que, en cas d'emergència, fan possible el desplaçament dels alumnes i del personal del centre fins a un espai exterior segur (el punt de concentració). Els ascensors no es consideren vies d'evacuació.

<sup>23</sup> En cas de més d'una sortida, és important saber si hi ha alternativa de sortida, perquè des de qualsevol punt sempre hi hagi més d'una sortida.

<sup>24</sup> Una sortida es considera practicable si el sistema d'obertura de la porta és fàcil de fer servir i es pot obrir des del mateix lloc, i no hi ha obstacles que impedeixin el pas.

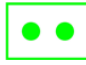






Generalitat de Catalunya Departament d'Educació Complex Educatiu de Tarragona <b>Institut Pere Martell</b>	<b>PLA D'EMERGÈNCIA</b>	<b>CURS 21-22 PECD</b>
---	-------------------------	----------------------------

Elaborat: Coordinador seguretat i salut  
Arxiu:  
Data: Setembre 2021



Generalitat de Catalunya Departament d'Educació Complex Educatiu de Tarragona <b>Institut Pere Martell</b>	<b>PLA D'EMERGÈNCIA</b>	<b>CURS 21-22 PECD</b>
---	-------------------------	----------------------------

### Mitjans que teniu per a protegir-vos

<b>NO</b>	Enllumenat d'emergència		<b>NO</b>	Detectors automàtics d'incendis	
<b>SI</b>	Senyalització		<b>NO</b>	Boques d'incendi equipades	
<b>SI</b>	Extintors d'incendi manuals		<b>NO</b>	Sistema fix d'extinció	
<b>NO</b>	Polsadors d'alarma		<b>NO</b>	Avisador d'alarma	

Generalitat de Catalunya Departament d'Educació Complex Educatiu de Tarragona Institut Pere Martell	<b>PLA D'EMERGÈNCIA</b>	<b>CURS 21-22 PECD</b>
--	-------------------------	----------------------------

<b>Edifici: 3</b>	<b>Nom: Edifici B (Arts Gràfiques)</b>
-------------------	--

## Planta Primera

### Activitats

Nombre d'aules i altres espais del centre <sup>25</sup>			
Núm.	Nom	Núm.	Nom
19	AG-TO6	20	AG-TO9 Preimpressió
20	B-03	21	B-02
17	AG-TO7 Preimpressió 1	22	B-01
18	AG-T08 Preimpressió 2		

**Observacions:** El nom de l'aula de teoria va acompanyada del codi/s del/s curs/os corresponents.

### Vies d'evacuació<sup>26</sup>

#### **Escales (o sortides a l'exterior)**

Nombre	<b>2</b>			
Amplades	<b>2x1m</b>	•	•	•
	•	•	•	•
Són alternatives? <sup>27</sup>	Sí X		No	
Són practicables? <sup>28</sup>	Sí X		No	
Són senyalitzades?	Sí X		No	
Hi ha sortides directes a l'exterior?	Sí		No X	

<sup>25</sup> Cal anotar les activitats que hi ha a cada planta: aules, laboratoris, biblioteques, tallers, cuines, menjadors, despatxos, magatzems de material, calderes, quadre elèctric i quadre d'instal·lació de gas, entre d'altres.

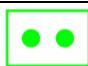



<sup>26</sup> Les vies d'evacuació són vies d'accés habituals o no (escales i sortides d'emergència) que, en cas d'emergència, fan possible el desplaçament dels alumnes i del personal del centre fins a un espai exterior segur (el punt de concentració). Els ascensors no es consideren vies d'evacuació.

<sup>27</sup> En cas de més d'una sortida, és important saber si hi ha alternativa de sortida, perquè des de qualsevol punt sempre hi hagi més d'una sortida.

<sup>28</sup> Una sortida es considera practicable si el sistema d'obertura de la porta és fàcil de fer servir i es pot obrir des del mateix lloc, i no hi ha obstacles que impedeixin el pas.

Generalitat de Catalunya Departament d'Educació Complex Educatiu de Tarragona <b>Institut Pere Martell</b>	<b>PLA D'EMERGÈNCIA</b>	<b>CURS 21-22 PECD</b>
---	-------------------------	----------------------------

### Mitjans que teniu per a protegir-vos

<b>NO</b>	Enllumenat d'emergència		<b>NO</b>	Detectors automàtics d'incendis	
<b>SI</b>	Senyalització		<b>NO</b>	Boques d'incendi equipades	
<b>SI</b>	Extintors d'incendi manuals		<b>NO</b>	Sistema fix d'extinció	
<b>NO</b>	Polsadors d'alarma		<b>NO</b>	Avisador d'alarma	

Característiques de l'edifici

Generalitat de Catalunya Departament d'Educació Complex Educatiu de Tarragona Institut Pere Martell	<b>PLA D'EMERGÈNCIA</b>	<b>CURS 21-22 PECD</b>
--	-------------------------	----------------------------

<b>Edifici: 4</b>	<b>Nom: Edifici - CONSTRUCCIÓ</b>
-------------------	-----------------------------------

## Planta baixa

### Activitats

Nombre d'aules i altres espais del centre <sup>29</sup>			
Núm.	Nom	Núm.	Nom
1	Aula- Taller	5	Aula- Informàtica
2	Vestuari	6	Aula- Principal
3	Vestuari	7	Serveis
4	Taller Magatzem	8	Departament

### Ocupació màxima de l'edifici

Alumnes	28
Personal docent	3
Personal no docent	0
Total	31

### Vies d'evacuació<sup>30</sup>

#### Escales (o sortides a l'exterior)

Nombre	1		
Amplades	1.5m	•	•
	•	•	•
Són alternatives? <sup>31</sup>	Sí	No X	
Són practicables? <sup>32</sup>	Sí X	No	
Són senyalitzades?	Sí X	No	
Hi ha sortides directes a l'exterior?	Sí X	No	

<sup>29</sup> Cal anotar les activitats que hi ha a cada planta: aules, laboratoris, biblioteques, tallers, cuines, menjadors, despatxos, magatzems de material, calderes, quadre elèctric i quadre d'instal·lació de gas, entre d'altres.

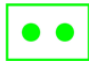







<sup>30</sup> Les vies d'evacuació són vies d'accés habituals o no (escales i sortides d'emergència) que, en cas d'emergència, fan possible el desplaçament dels alumnes i del personal del centre fins a un espai exterior segur (el punt de concentració). Els ascensors no es consideren vies d'evacuació.

<sup>31</sup> En cas de més d'una sortida, és important saber si hi ha alternativa de sortida, perquè des de qualsevol punt sempre hi hagi més d'una sortida.

<sup>32</sup> Una sortida es considera practicable si el sistema d'obertura de la porta és fàcil de fer servir i es pot obrir des del mateix lloc, i no hi ha obstacles que impedeixin el pas.

Generalitat de Catalunya Departament d'Educació Complex Educatiu de Tarragona <b>Institut Pere Martell</b>	<b>PLA D'EMERGÈNCIA</b>	<b>CURS 21-22 PECD</b>
---	-------------------------	----------------------------

### Mitjans que teniu per a protegir-vos

<b>NO</b>	Enllumenat d'emergència		<b>NO</b>	Detectors automàtics d'incendis	
<b>SI</b>	Senyalització		<b>NO</b>	Boques d'incendi equipades	
<b>SI</b>	Extintors d'incendi manuals		<b>NO</b>	Sistema fix d'extinció	
<b>NO</b>	Polsadors d'alarma		<b>NO</b>	Avisador d'alarma	

Característiques de l'edifici

Generalitat de Catalunya Departament d'Educació Complex Educatiu de Tarragona Institut Pere Martell	<b>PLA D'EMERGÈNCIA</b>	<b>CURS 21-22 PECD</b>
--	-------------------------	----------------------------

## **RISCOS INTERIORS**

**(depenen de les instal·lacions del centre)<sup>33</sup>**

**Incendis i explosions. LES ZONES DE RISC ALT ESTAN MARCADES  
AMB COLOR VERMELL EN ELS PLÀNOLS**

### **Risc alt**

Senyalen si hi ha aquestes instal·lacions al centre

<b>Instal·lacions i aparells elèctrics: SI</b>		
Estan sectoritzats? <sup>34</sup> <b>NO</b>		
<b>Calderes:</b> assenyalen el tipus de combustible que s'hi utilitza		
Gas propà	Gas butà	Gas natural <b>X</b>
Gasoil	Un altre. Anoteu-lo:	
Estan sectoritzades?	Sí	No <b>X</b>
<b>Dipòsits de combustibles o productes perillosos</b> (tòxics o inflamables)		
Tipus de combustible		
Gas propà	Gas butà	Gas natural
Gas-oil <b>X</b>	Altres. Anoteu-los: Benzina <b>X</b>	
Estan sectoritzats? <b>NO</b>		
<b>Tallers i laboratoris<sup>35</sup> SI</b>		
S'hi utilitzen productes inflamables o fàcilment combustibles? Sí		
Quins productes? Botelles d'acetilè i d'oxigen, pintures, vernissos i dissolvents. Benzina, gas-oil.		
Estan sectoritzats?	Sí	No <b>X</b>

<sup>33</sup> Els locals i les zones de riscos es classifiquen en tres tipus: risc alt, risc mitjà i risc baix. En el pla hi figura una classificació orientativa, d'acord amb la normativa vigent.

<sup>34</sup> Sectorització: espai que queda separat d'altres espais mitjançant elements delimitadors, resistent al foc, que permeten aïllar-lo del fum i del foc durant un temps determinat en cas d'incendi (parets, portes i vidres especials resistent al foc, etc.)

<sup>35</sup> En alguns centres de formació professional hi ha tallers i laboratoris on el risc pot ser alt arran de la quantitat i el grau de perillositat dels productes utilitzats, així com del tipus de processos que s'hi realitzin. Consulteu la fitxa *Què farem en cada cas? Seguretat a les instal·lacions* per saber quines precaucions s'han de prendre en les instal·lacions del centre on hi pot haver més risc d'incendi.

Generalitat de Catalunya Departament d'Educació Complex Educatiu de Tarragona Institut Pere Martell	<b>PLA D'EMERGÈNCIA</b>	<b>CURS 21-22 PECD</b>
--	-------------------------	----------------------------

Què pot passar? Identificació dels riscos

<b>Altres:</b> locals tècnics, tallers de manteniment, etc. <b>SI</b>		
Anoteu-los: <b>Estan senyalitzats als plànols dels diferents edificis</b>		
Estan sectoritzats?	Sí	No <b>X</b>

### Riscos interiors

Marqueu les opcions corresponents amb una creu

 **Incendis i explosions. LES ZONES DE RISC MITJÀ ESTAN MARCADES ALS PLÀNOLS AMB COLOR TORONJA**

#### Risc mitjà

Senyaleu si hi ha aquestes instal·lacions al centre

<b>Cuines:</b> Senyaleu el tipus de combustible que s'hi utilitza		
gas propà	gas butà	gas natural
gasoil	Un altre. Anoteu-lo:	
Estan sectoritzades?	Sí	No
<b>X Altres</b>	Pintures, dissolvents, fustes	
Estan sectoritzats?	Sí	No

 **Risc baix. LES ZONES DE RISC MITJÀ ESTAN MARCADES ALS PLÀNOLS AMB COLOR GROC**

Generalitat de Catalunya Departament d'Educació Complex Educatiu de Tarragona <b>Institut Pere Martell</b>	<b>PLA D'EMERGÈNCIA</b>	<b>CURS 21-22 PECD</b>
---	-------------------------	----------------------------

Biblioteca	X	Esta sectoritzada?	Sí	No	X
Tallers i laboratoris	X	Estan sectoritzats?	Sí	No	X
Sala d'ordinadors	X	Esta sectoritzada?	Sí	No	X
Magatzem de material	X	Esta sectoritzat?	Sí	No	X
Altres		Estan sectoritzats?	Sí	No	

## Riscos sanitaris

### Riscos associats amb la salut dels alumnes

Intoxicació per via oral	x	Convulsió. Epilèptic	x
Cremada	x	Electrocució	x
Ennuegament		Hemorràgia greu	x
Inconsciència	x	Ofegament per immersió	
Traumatisme greu	x		

Què pot passar? Identificació dels riscos



Generalitat de Catalunya Departament d'Educació Complex Educatiu de Tarragona Institut Pere Martell	<b>PLA D'EMERGÈNCIA</b>	<b>CURS 21-22 PECD</b>
--	-------------------------	----------------------------

### Riscos exteriors (depenen de la situació del centre)

<b>Hi ha risc d'inundacions ?</b> El risc d'inundacions depèn de la zona on sigui l'escola i de la seva situació. L'època de màxim risc, a Catalunya, és la tardor.		Si      No <b>x</b>
<b>Hi ha risc de nevades i glaçades ?</b> El risc de nevades és elevat sobretot a les zones de muntanya. De tota manera, on les nevades i glaçades poden provocar més problemes és al litoral a zones no preparades per a la neu .		Si      No <b>x</b>
<b>Hi ha risc de terratrèmols?</b> A Catalunya el risc de terratrèmols és baix. Les comarques amb més risc de patir terratrèmols són el Ripollès i la Garrotxa.		Si      No <b>x</b>
<b>Hi ha risc de tempestes i ventades?</b> En les tempestes, els llamps i els vendavals són el que pot provocar més danys. Les ventades més fortes es produeixen a l'Alt Empordà i al Baix Ebre.		Si      No <b>x</b>
<b>Hi ha risc d'incendis forestals ?</b> Si és a prop d'una massa forestal		Si <b>X</b> No
<b>Hi ha risc d'accident químic ? <sup>1</sup>SI</b> El risc depèn de les instal·lacions properes al centre que hi hagi. Per a valorar aquest risc responeu primer a les següents preguntes: El centre és a prop d'alguna d'aquestes instal·lacions?		
Gasolinera	Sí <b>X</b>	Distància aproximada (m) <b>150m</b>
Indústria química	Sí <b>X</b>	Distància aproximada (m) <b>150m</b>
Magatzem de productes tòxics	Sí <b>X</b>	Distància aproximada (m) <b>150m</b>
Carretera principal, autopista o autovia per on circulen vehicles amb mercaderies perilloses	Sí <b>X</b>	Distància aproximada (m) <b>150m</b>

<sup>1</sup> Les indústries químiques i les centrals nuclears tenen plans d'emergència especials. Si el centre és a prop d'alguna indústria química o una central nuclear, demaneu informació a l'Ajuntament per a confirmar si sou en la zona de risc.

Generalitat de Catalunya Departament d'Educació Complex Educatiu de Tarragona <b>Institut Pere Martell</b>	<b>PLA D'EMERGÈNCIA</b>	<b>CURS 21-22 PECD</b>
---	-------------------------	----------------------------

**Hi ha risc d'accident nuclear<sup>1</sup>**

El risc depèn de la proximitat del centre a una central nuclear.

El centre, és a prop d'alguna central nuclear?

Sí **X** Distància aproximada (Km) 40 C.N. Vandellos

Què pot passar? Identificació dels riscos

Generalitat de Catalunya Departament d'Educació Complex Educatiu de Tarragona <b>Institut Pere Martell</b>	<b>PLA D'EMERGÈNCIA</b>	<b>CURS 21-22 PECD</b>
---	-------------------------	----------------------------

## **Fitxa d'incidents del centre**

La fitxa servirà per a valorar els punts febles del centre

Data	Hora	Lloc	Tipus d'incident i explicació	Aspectes remarcables

Anoteu els incidents que es produeixin

Data	Hora	Lloc	Tipus d'incident	Aspectes remarcables

Què pot passar? Identificació dels riscos

Generalitat de Catalunya Departament d'Educació Complex Educatiu de Tarragona Institut Pere Martell	<b>PLA D'EMERGÈNCIA</b>	<b>CURS 21-22 PECD</b>
--	-------------------------	----------------------------

## Serveis d'emergència

<b>Bombers de la Generalitat</b>	<b>112</b>
<b>Polícia local / Guàrdia urbana</b>	<b>112</b>
<b>CRA (Centre Receptor d'Alarmes) Emergències</b>	<b>112</b>
<b>Protecció Civil</b>	<b>112</b>
<b>Mossos d'esquadra</b>	<b>112</b>

## Sanitat

<b>Creu Roja Tarragona Creu Roja Catalunya</b>	977.24.47.69 900.22.11.22
<b>Sanitat Respon</b>	061
<b>Transports Sanitaris</b>	977.78.73.62
<b>Oficina d'atenció Ciutadana</b>	977.23.36.14
<b>Centres d'assistència Primària</b>	Reus 977.31.25.29 Tarragona 977.24.06.66
<b>Centres hospitalaris:</b>	
<b>Joan XXIII Santa Tecla</b>	977.29.58.00 977.25.99.00
<b>AJUNTAMENT DE TARRAGONA</b>	97729.61.00
<b>AUTORITAT PORTUARIA</b>	977.25.94.00

Directori de telèfons que calen tenir en compte

Generalitat de Catalunya Departament d'Educació Complex Educatiu de Tarragona Institut Pere Martell	<b>PLA D'EMERGÈNCIA</b>	<b>CURS 21-22 PECD</b>
--	-------------------------	----------------------------

### **Emissores de ràdio que cal sintonitzar en cas d'emergència**

Emissora local (Tarragona Radio)	<b>96.7 FM</b>
<b>Catalunya Ràdio</b>	<b>100.2 FM</b>
<b>Catalunya Informació</b>	<b>104.5 FM</b>
<b>Ràdio Nacional d'Espanya</b>	<b>106.5 FM</b>

### **Empreses de serveis de subministrament**

Companyia d'aigua	
Companyia elèctrica	FECSA 900.74.74.74
Companyia del Gas	
Companyia d'assegurances	

### **Telèfons del complex Notificació d'emergències**

Centre de comunicació de dia	EXT.111/ 977.55.61.05 977.55.05.86
Centre de comunicació de nit	EXT 184/ 977.55.61.05
Gerència del Complex	EXT 120 / 977.55.63.25 EXT 135
Enfermeria	EXT. 117/ 691.357.266
Tallers Generals	EXT 137
Departament Arts Gràfiques	EXT 157

Generalitat de Catalunya Departament d'Educació Complex Educatiu de Tarragona <b>Institut Pere Martell</b>	<b>PLA D'EMERGÈNCIA</b>	<b>CURS 21-22 PECD</b>
---	-------------------------	----------------------------

### **Empreses de manteniment**

Instal·lació de protecció contra incendis GOBAN	977524 979
Calderes MAGEVI	977 340 576
Ascensors	
Instal·lació elèctrica: MANTENIMENT ALTA TENSIÓ	977 206 144 902 536 536
Empresa Subministrament Elèctric: Fecsa Endesa	902 536 536

### **Personal del centre**

Director/a	Josep Maria Pallarés
Cap d'Estudis d'FP	Josep Maria Grau
Secretari/a	Rosa Ana Llorca
Coordinadora pedagògica	Victòria Ismael
Administrador	Josep Bonjoch
Cap d'estudis d'FP Empresa	Adolf Iglesias

Directori de telèfons que calen tenir en compte

Generalitat de Catalunya Departament d'Educació Complex Educatiu de Tarragona Institut Pere Martell	<b>PLA D'EMERGÈNCIA</b>	<b>CURS 21-22 PECD</b>
--	-------------------------	----------------------------

## **DEFINICIO D'EMERGÈNCIA**

Es defineix com emergència una situació de perill per a les persones o les instal·lacions, ... foc, explosió, amenaça de bomba, accidents importants en el polígon industrial (activació del PLASEQCAT) o catàstrofes naturals.

## **TIPUS D'EMERGÈNCIA**

Es podem considerar dos tipus d'emergència:

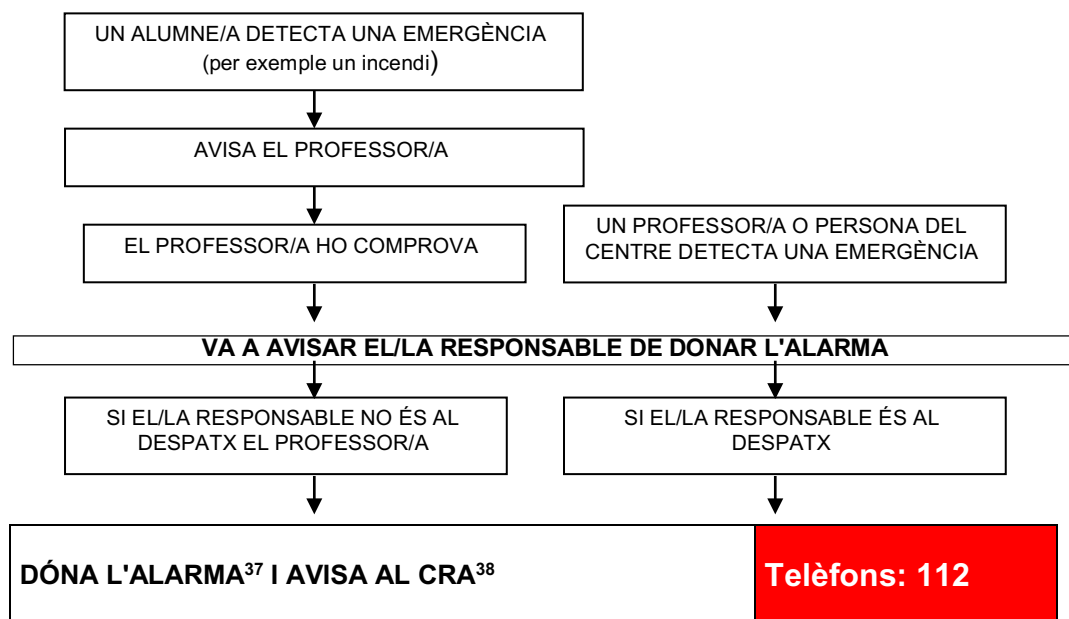
- **Interna:** l'origen de la emergència està dins del centre, com per exemple foc o qualsevol altra situació anòmla que pugui comportar un cert perill per a la població del Complex. (EVACUACIÓ)
- **Externa:** la emergència prové de fora del Complex, per accident químic (activació PLASEQTA) o desastre natural, principalment. (CONFINAMENT)

Generalitat de Catalunya Departament d'Educació Complex Educatiu de Tarragona <b>Institut Pere Martell</b>	<b>PLA D'EMERGÈNCIA</b>	<b>CURS 21-22</b> <b>PECD</b>
---	-------------------------	----------------------------------

## EVACUACIÓ

L'origen de l'emergència està dins del centre i consisteix en el Trasllat planificat d'un grup de persones afectades per una emergència, d'un lloc a un altre, cal disposar de temps, organització i mitjans. Perill de caos (EMERGÈNCIA INTERNA)

### Com avisarem en cas d'emergència interna<sup>36</sup>



<sup>36</sup> Si teniu un sistema de detecció d'incendis o polsadors d'alarma, aquests aparells donaran avis a la centraleta, que haurà de ser en un lloc on sempre hi hagi personal mentre que hi hagi activitat al centre. Les diferents llums d'avis han de ser clarament identificables i referides a un lloc del centre. A continuació el procediment és el que es detalla en el quadre: es comprova que hi ha l'emergència, es dóna l'alarma i s'avisava els bombers

<sup>37</sup> Cada centre ha de tenir un sistema d'alarma per a incendis, el qual només s'utilitzarà en situacions d'emergència. Si no disposa de cap tipus de senyal d'alarma haurà d'establir-ne un.

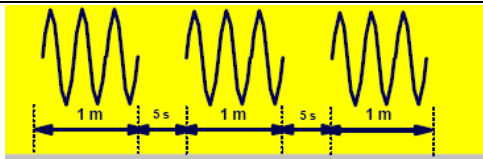
Cal tenir en compte que l'alarma s'ha de sentir a tot arreu i s'ha de diferenciar de la resta de senyals acústics del centre. Si s'avisava per megafonia, el missatge no ha de provocar pànic. Cal comprovar que l'alarma funciona correctament i compleix els requisits anteriors.

L'alarma hauria de ser al despatx de la persona responsable d'activar-la. Si el centre docent té més d'un edifici, cadascun ha de tenir la seva alarma (així, per exemple, si un incendi afecta només un edifici, aquest serà l'únic que caldrà evacuar, i per tant l'alarma no haurà de sonar a la resta dels edificis).

<sup>38</sup> Centre Receptor d'Alarmes de la Policia Local



Generalitat de Catalunya Departament d'Educació Complex Educatiu de Tarragona Institut Pere Martell	<b>PLA D'EMERGÈNCIA</b>	<b>CURS 21-22 PECD</b>
--	-------------------------	----------------------------

<b>Sistema d'alarma</b>	
amb sirena	per megafonia
	amb un timbre X
<b>Senyal acústic (so)</b>	
Exemple	Dibuixeu el senyal:
<b>S'escoltarà el timbre de classe que sonarà tres vegades seguides durant un minut cada vegada</b>	
<b>Model d'avís als bombers:</b>	
Sóc del centre. .... (nom del centre)	
que és al carrer. .... (nom del carrer)	
número . . . , a prop de . . . . . (nom d'un lloc popular dels voltants si n'hi ha algun)	
a . . . . . (població)	
Tenim un . . . . . (tipus d'incident: incendi, etc). El/la . . . . . (tipus d'incident: incendi, etc)	
és a la planta (núm.) . . . . . a. . . . . (lloc concret: biblioteca, etc.)	
. . . . . (gravetat, per ex. "surt força fum")	
hi ha . . . . . (quantitat) . . . . . ferits i estem evacuant del centre.	
Sóc el/la. . . . . (persona que truca: director/a, conserge, etc)	
I truco des del telèfon. . . . .	
En el centre tenim (quantitat) alumnes.	

## **COORDINADOR DE L'EMERGÈNCIA**

La coordinació de l'emergència correspon a la persona de més alta responsabilitat present en el Centre. En general li correspon decidir sobre l'abast de les mobilitzacions i les mesures de protecció adients (confinament, evacuació, etc.) un cop avaluada la situació.

La figura de Coordinar l'Emergència recau sobre el Director de l'institut. Si no estigués present seria substituït pel Cap d'estudis, Cap d'estudis Adjunta, Secretaria, Coordinadora Pedagògica, Administrador. Per aquest ordre.

L'ordre de l'evacuació sempre serà primer les aules/tallers més a prop de la sortida d'emergència.

Mirar l'ordre a seguir en l'evacuació:

- **Edifici A (Tallers Generals)**
- **Edifici B (Arts Gràfiques)**
- **Edifici Administració**
- **Edifici Construcció**
- **Teatre**

Generalitat de Catalunya Departament d'Educació Complex Educatiu de Tarragona Institut Pere Martell	<b>PLA D'EMERGÈNCIA</b>	<b>CURS 21-22 PECD</b>
--	-------------------------	----------------------------

<b>Ordre a seguir en l'evacuació</b>	<b>Edifici: Tallers Generals</b>
--------------------------------------	----------------------------------

### Planta Baixa

<b>IES Pere Martell</b>		<b>PERSONAL RESPONSABLE DE L'EDIFICI</b>
<b>Complex Educatiu</b>	<b>PLA D'EMERGÈNCIA</b>	
<b>Tarragona</b>		

<b>Càrrec</b>	<b>Nom/Localització</b>	<b>Substitut/a</b>
<b>COORDINADOR GENERAL</b>	DIRECTOR – ANGEL MIGUEL Edif. Administració	MEMBRES DE L'EQUIP DIRECTIU DE GUARDIA

### **Responsables de planta**



### **Tallers Generals**

- Armari zona 1: Professor/a que hi sigui a MV-T01, si no hi és, el de MV-T02, MV-T03, MV-T04, A-i02.
  - Zona actuació 1: Tots els espais del passadís zona 1 més les dos aules del Vestíbul.
- Armari zona 2: Professor/a que hi sigui a IM-AU, si no hi és el de MV-TLS, Ai04, MV-T07, MV-T06, A-i03, MV-T08, MV-T09, FM-LA i així successivament fins a MV-T12.
  - Zona actuació 2: Tots els espais passadís zona 2 i totes les aules des de A-i03 a FM-LA i WC nois.
  - **Disposarà d'un Walkie-talkie.**
- Armari zona 3: Professor/a que hi sigui a IM-HID, si no hi és, el de FM-LM, IM-MAQ, FM-T01, FM-T02, FM-T03 i així successivament fins a FM-T05.
  - Zona actuació 3: Tots els espais passadís zona 3 i totes les aules des de FM-LM a IM-MAQ i WC noies.
  - **Disposarà d'un megàfon.**

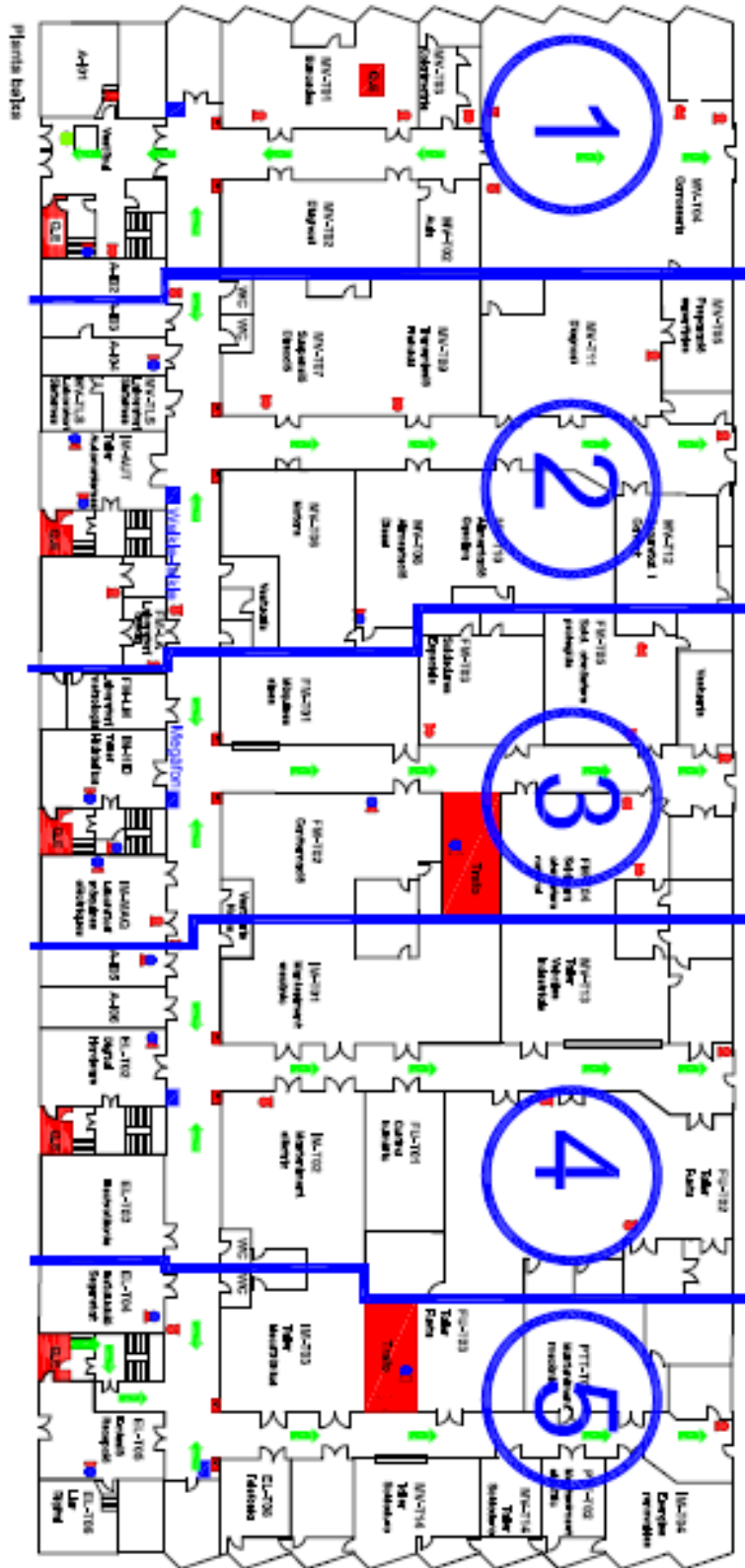
Generalitat de Catalunya Departament d'Educació Complex Educatiu de Tarragona <b>Institut Pere Martell</b>	<b>PLA D'EMERGÈNCIA</b>	<b>CURS 21-22 PECD</b>
---	-------------------------	----------------------------

- Armari zona 4: Professor/a que hi sigui a ELT02 digital, si no hi és, el de l'A-i06, A-i05, EL-T03 , IM-T02, IM-T01, FU-T01 i així successivament fins a FU-T02.
  - Zona actuació 4: Tots els espais passadís zona 4 i totes les aules des de A-i05 a EL-T03 i WC nois.
  
- Armari zona 5: Professor/a que hi sigui a ELT05 emissió, si no hi és, el de EL-T04 , EL-T06, EL-T08 , IM-T03, EL-T03, MV-T14, FU-T03 i així successivament fins a IM-T04.
  - Zona actuació 5: Tots els espais passadís zona 5 i totes les aules des de EL-T04 a EL-T06 i WC nois.

### Aules de l'Edifici A

- Armari zona 6: Professor/a que hi sigui a A-09, si no hi és, el de l'A-08, i així successivament fins a A-01.
  - Zona actuació 6: Tots els espais compresos en el passadís des de A-01 a A-09, inclosos los de l'altra banda (FIAP,PQPI,PTT, etc) i WC.
  - **Disposarà d'un megàfon.**
  
- Armari zona 7: Professor/a que hi sigui a A-10, si no hi és, el de l'A-19, A11, A-18, A-12 i així successivament fins a A-16.
  - Zona actuació 7: Tots els espais compresos en el passadís des de A-10 a A-19 i WC.
  - **Disposarà d'un Walkie-talkie.**

EXEMPLE D'EVACUACIÓ PLANTA BAIXA I PLANTA PRIMERA – EDIFICI TALLERS GENERALS



Què farem? Evacuar el centre

Generalitat de Catalunya Departament d'Educació Complex Educatiu de Tarragona Institut Pere Martell	<b>PLA D'EMERGÈNCIA</b>	<b>CURS 21-22 PECD</b>
--	-------------------------	----------------------------

<b>Ordre a seguir en l'evacuació</b>	<b>Edifici: B (ARTS GRÀFIQUES)</b>
--------------------------------------	------------------------------------

**Planta Primera**

<b>IES Pere Martell Complex Educatiu Tarragona</b>	<b>PLA D'EMERGÈNCIA</b>	<b>PERSONAL RESPONSABLE</b>
--	-------------------------	---------------------------------

<b>Càrrec</b>	<b>Nom/Localització</b>	<b>Substitut/a</b>
<b>COORDINADOR GENERAL</b>	DIRECTOR – J. M. Pallarés Edifici oficines	MEMBRES DE L'EQUIP DIRECTIU DE GUARDIA

L'ordre de l'evacuació sempre serà primer les aules/tallers més a prop de la sortida d'emergència.

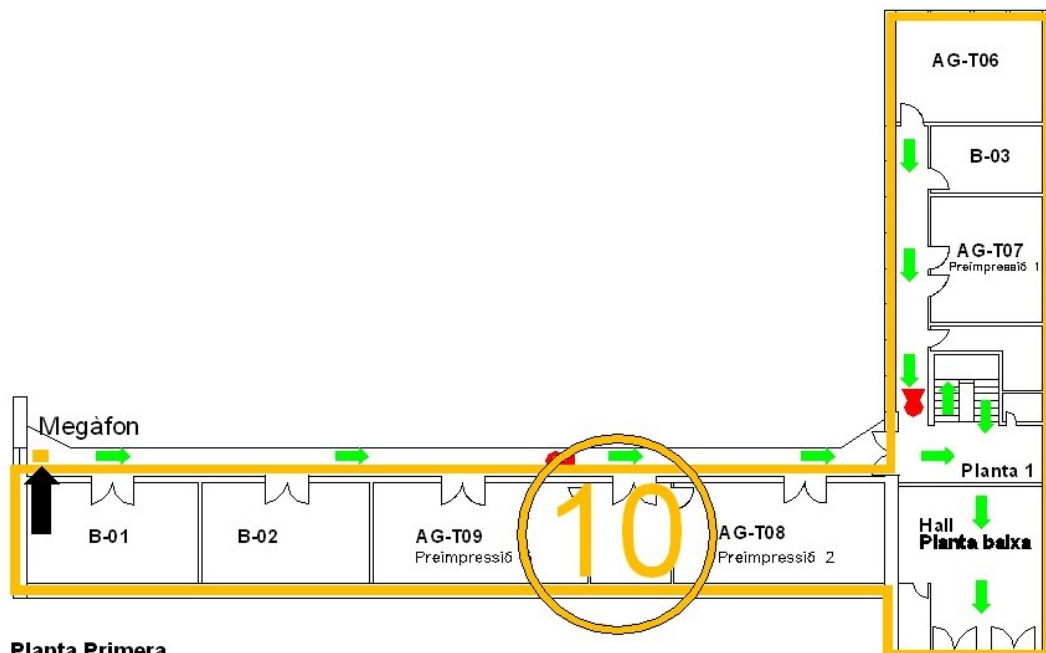
## Responsables de planta



### **EDIFICI B** **Arts gràfiques**

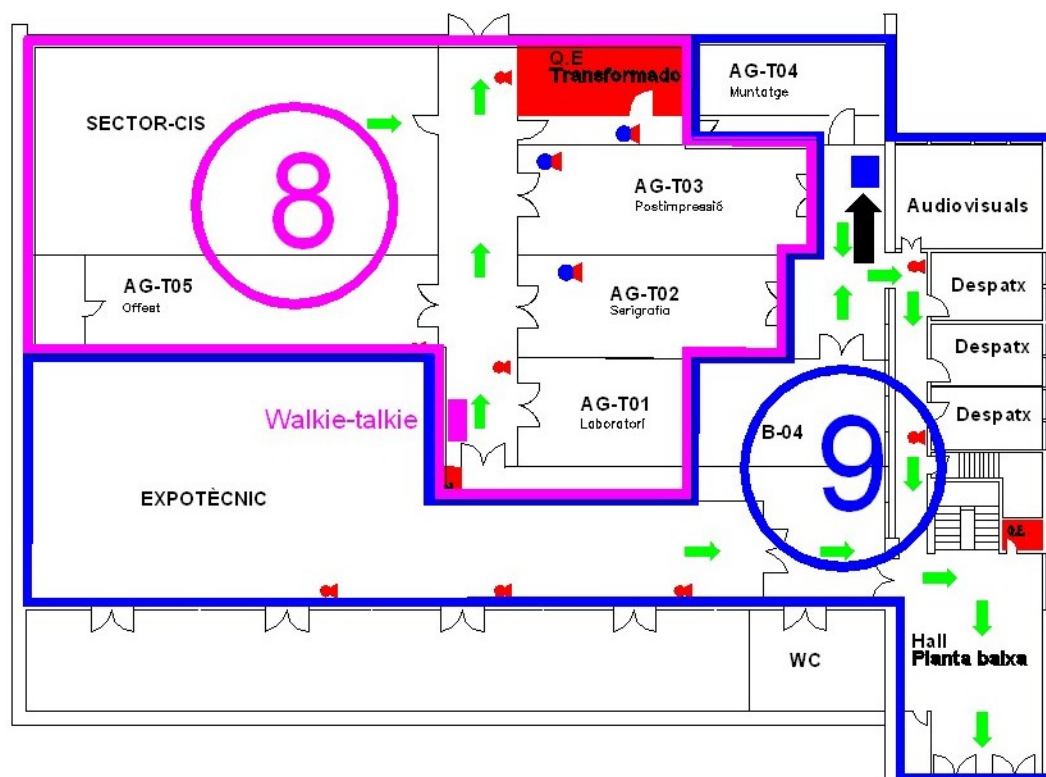
- **Armari zona 8:** Professor/a que hi sigui a AG-T01, si no hi és, el de AG-T02, AGT05 , AG-T03, SECTOR-CIS.
  - **Zona actuació 8:** Tots els espais passadís zona 8.
  - **Disposarà d'un Walkie-talkie.**
- **Armari zona 9:** Professor/a que hi sigui a AG-T04, si no hi és, el de B-04, Audiovisuals, Despatx1, Despatx2 i Despatx3.
  - **Zona actuació 9:** Tots els espais passadís zona 9,WC i EXPOTÈCNIC.
- **Armari zona 10:** Professor/a que hi sigui a B-01, si no hi és, el de B-02, AG-T09, AG-T08, AG-T07 així successivament fins a AG-T06.
  - **Zona actuació 10:** Tots els espais passadís zona 10,des de B-01 a AG-T06.
  - **Disposarà d'un megàfon.**

EXEMPLE D'EVACUACIÓ A L'EDIFICI B (ARTS GRÀFIQUES)



Planta Primera

E 1:300



Planta Baixa

Generalitat de Catalunya Departament d'Educació Complex Educatiu de Tarragona Institut Pere Martell	<b>PLA D'EMERGÈNCIA</b>	<b>CURS 21-22 PECD</b>
--	-------------------------	----------------------------

<b>Ordre a seguir en l'evacuació</b>	<b>Edifici: Administració</b>
--------------------------------------	-------------------------------

<b>IES Pere Martell</b>		<b>PERSONAL RESPONSABLE</b>
<b>Complex Educatiu</b>	<b>PLA D'EMERGÈNCIA</b>	
<b>Tarragona</b>		

<b>Càrrec</b>	<b>Nom</b>	<b>Substitut/a</b>
<b>COORDINADOR GENERAL</b>	DIRECTOR – J.M. Pallarés	MEMBRES DE L'EQUIP DIRECTIU DE GUARDIA

L'ordre de l'evacuació sempre serà primer els espais més a prop de la sortida d'emergència.

### Responsables de planta



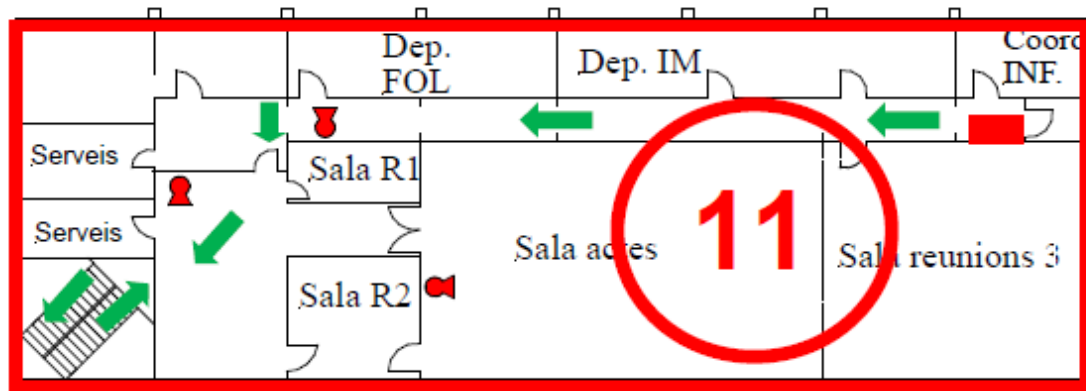
### EDIFICI C

### Administració

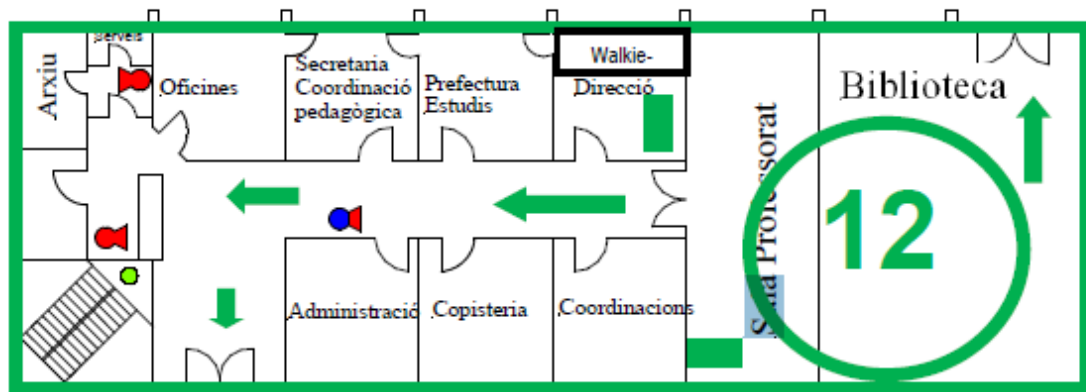
- Armari zona 11: Professor/a que hi sigui Coor. INF, si no hi és, el de sala reun.3, CAS, Depart. IM, Depart. FOL i així successivament fins a Coordinacions.
  - Zona actuació 11: Tots els espais passadís zona 11, des de Coor. INF. a Coordinacions, Sales de reunions i serveis WC
- Armari zona 12: Professor/a que estigui de guàrdia d'incidències.
  - Zona actuació 12: Tots els espais passadís zona 12, des de Biblioteca a Secretaria i WC.

Generalitat de Catalunya Departament d'Educació Complex Educatiu de Tarragona Institut Pere Martell	<b>PLA D'EMERGÈNCIA</b>	<b>CURS 21-22</b> <b>PECD</b>
--	-------------------------	----------------------------------

## EXEMPLE EVACUACIÓ PLANTA BAIXA I PLANTA PRIMERA EDIFICI ADMINISTRACIÓ



Planta Primera



Planta Baixa

Què farem? Evacuar el centre



Generalitat de Catalunya Departament d'Educació Complex Educatiu de Tarragona Institut Pere Martell	<b>PLA D'EMERGÈNCIA</b>	<b>CURS 21-22 PECD</b>
--	-------------------------	----------------------------

**Ordre a seguir en l'evacuació** | Edifici: **Construcció**

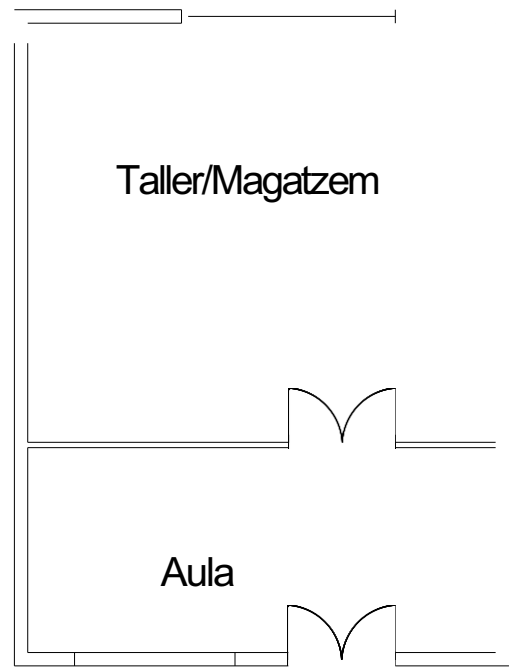
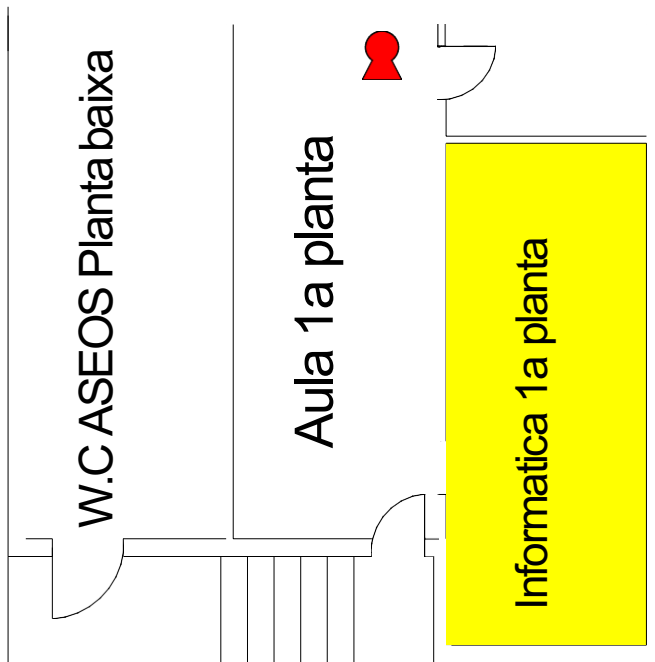
<b>IES Pere Martell</b> <b>Complex Educatiu</b> <b>Tarragona</b>	<b>PLA D'EMERGÈNCIA</b>	<b>PERSONAL RESPONSABLE</b>
--	-------------------------	-----------------------------

<b>Càrrec</b>	<b>Nom</b>	<b>Substitut/a</b>
<b>COORDINADOR GENERAL</b>	DIRECTOR – J.M. Pallarés	MEMBRES DE L'EQUIP DIRECTIU DE GUARDIA
RESPONSABLE <b>PLANTA PRIMERA</b>	PROFESSOR – AULA PRIMERA PLANTA (única)	PROFESOR INFORMÀTICA PRIMERA PLANTA (única)

L'ordre de l'evacuació sempre serà primer les aules/tallers més a prop de la sortida d'emergència.

Generalitat de Catalunya Departament d'Educació Complex Educatiu de Tarragona <b>Institut Pere Martell</b>	<b>PLA D'EMERGÈNCIA</b>	<b>PECD</b>
---	-------------------------	-------------

**Edifici: Construcció**



- Zones risc alt
- Zones risc mitja
- Zones risc baix
- Q.E. : Quadre Elèctric
- Extintor de pols
- Extintor de neu carbònica
- Recorregut d'evacuació
- Responsable Planta

Generalitat de Catalunya Departament d'Educació Complex Educatiu de Tarragona Institut Pere Martell	<b>PLA D'EMERGÈNCIA</b>	PECD
--	-------------------------	------

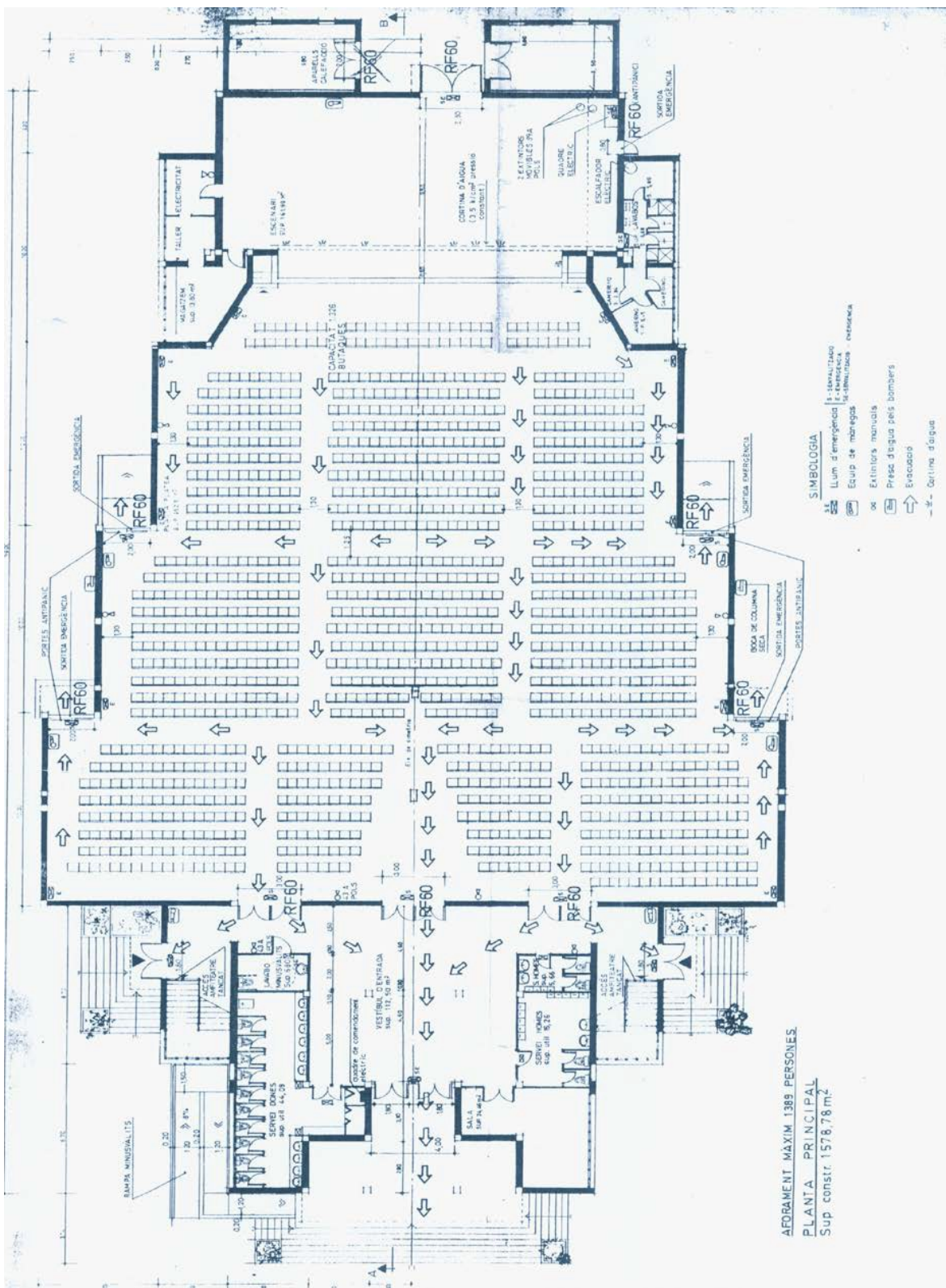
<b>Ordre a seguir en l'evacuació</b>	<b>Edifici: Teatre</b>
--------------------------------------	------------------------

<b>IES Pere Martell</b> <b>Complex Educatiu</b> <b>Tarragona</b>	<b>PLA D'EMERGÈNCIA</b>	<b>PERSONAL RESPONSABLE</b>
--	-------------------------	-----------------------------

<b>Càrrec</b>	<b>Nom</b>	<b>Substitut/a</b>
<b>COORDINADOR GENERAL</b>	DIRECTOR – J.M. Pallarés	MEMBRES DE L'EQUIP DIRECTIU DE GUARDIA
RESPONSABLE <b>PLANTA PRIMERA</b>	PROFESSOR – AULA PRIMERA PLANTA (única)	PROFESOR INFORMÀTICA PRIMERA PLANTA (única)

L'ordre de l'evacuació sempre serà primer les aules/tallers més a prop de la sortida d'emergència.

Edifici: Teatre



Generalitat de Catalunya Departament d'Educació Complex Educatiu de Tarragona <b>Institut Pere Martell</b>	<b>PLA D'EMERGÈNCIA</b>	CURS 21-22  <b>PECD</b>
---	-------------------------	-------------------------------

### **Recordeu que en cas d'evacuació**

1. Si detecteu un incendi aviseu immediatament el Parc de Bombers.
2. S'utilitzaran les sortides habituals de l'edifici i les d'emergència. No es consideren sortides les finestres, portes de terrasses, patis interiors, etc.
3. No s'han d'usar els ascensors ni els muntacàrregues.
4. Quan sentiu el senyal d'alarma, deixeu el que estigueu fent, sortiu de pressa, però sense córrer, i tanqueu les portes i les finestres a mesura que les aneu deixant enrere.
5. Si hi ha fum i no podeu sortir, confineu-vos, feu-vos veure per la finestra. Cobriu els orificis de ventilació i les esclotxes per on pugui entrar el fum amb draps molls.
6. S'hauran de deixar els objectes personals, i no s'haurà de tornar mai enrere a buscar companys, germans o altres persones.

### **Per on evacuarem?**

#### **Edifici A** **Tallers Generals**

- zona 1: Tots els espais del passadís zona 1, pel Vestíbul-Hall. Punt de concentració 2. MV-T04 sortida porta tallers 1 Punt de concentració 1.
- zona 2: Tots els espais del passadís zona 2, sortida porta tallers 2. Punt de concentració 1
- zona 3: Tots els espais del passadís zona 3, sortida porta tallers 3. Punt de concentració 1
- zona 4: Tots els espais del passadís zona 4, sortida porta tallers 4. Punt de concentració 1
- zona 5: Tots els espais del passadís zona 5, sortida porta tallers 5. Punt de concentració 1

Generalitat de Catalunya Departament d'Educació Complex Educatiu de Tarragona <b>Institut Pere Martell</b>	<b>PLA D'EMERGÈNCIA</b>	CURS 21-22  <b>PECD</b>
---	-------------------------	-------------------------------

### Aules Edifici A (Tallers Generals)

- zona 6: Tots els espais del passadís zona 6, direcció Vestíbul-Hall. Punt de concentració 2.
- zona 7: Tots els espais del passadís zona 7, direcció final passadís, escales i passadís zona 5. Punt de concentració 1.

### Edifici B Arts gràfiques

- zona 8: Tots els espais del passadís zona 8, sortida porta passadís taller. Punt de concentració 3.
- zona 9: Tots els espais de la zona 9, sortida Hall Planta Baixa. Punt de concentració 4.
- zona 10: Els espais AG-T06,B-03,AG-T07 sortida Hall Planta Baixa. Punt de concentració 4.
  - Els espais compresos entre B-01 i AG-T08, sortida porta d'emergències planta 1<sup>a</sup>. Punt de concentració 4.

### Edifici Administració

- zona 11: Tots els espais de la zona 11, sortida Hall Planta Baixa oficines. Punt de concentració 4.
- zona 12: Tots els espais de la zona 12, sortida Hall Planta Baixa oficines. Punt de concentració 4.

### Construcció

- Per la sortida principal

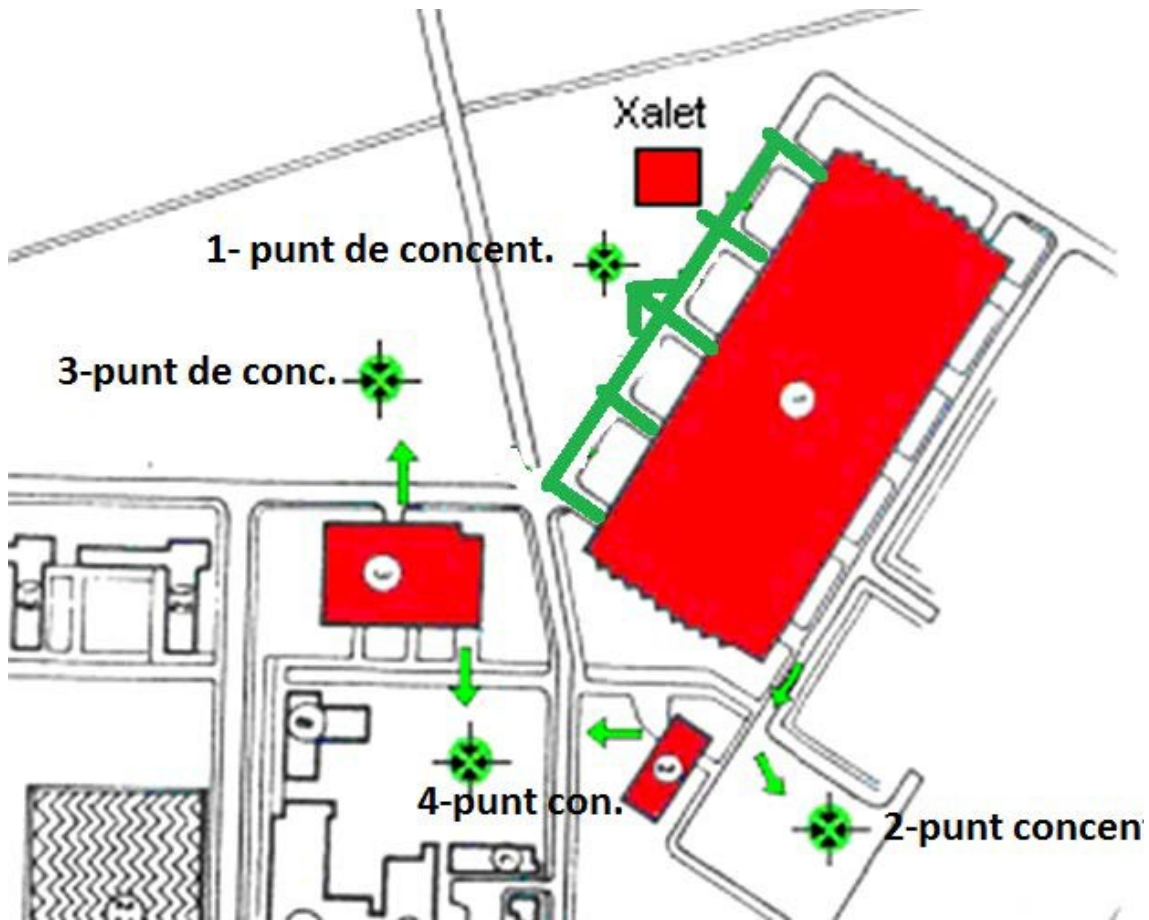
### Teatre

- Per la sortida d'emergència més propera.

Com ens organitzarem?

*Edifici:: Tallers, Oficines, Arts Gràfiques, " Construcció"*

## PUNTS DE CONCENTRACIÓ



## EMPLAÇAMENT COMPLEX EDUCATIU



Què farem? Evacuar el centre



Generalitat de Catalunya Departament d'Educació Complex Educatiu de Tarragona Institut Pere Martell	<b>PLA D'EMERGÈNCIA</b>	<b>PECD</b>
--	-------------------------	-------------

## CONFINAMENT

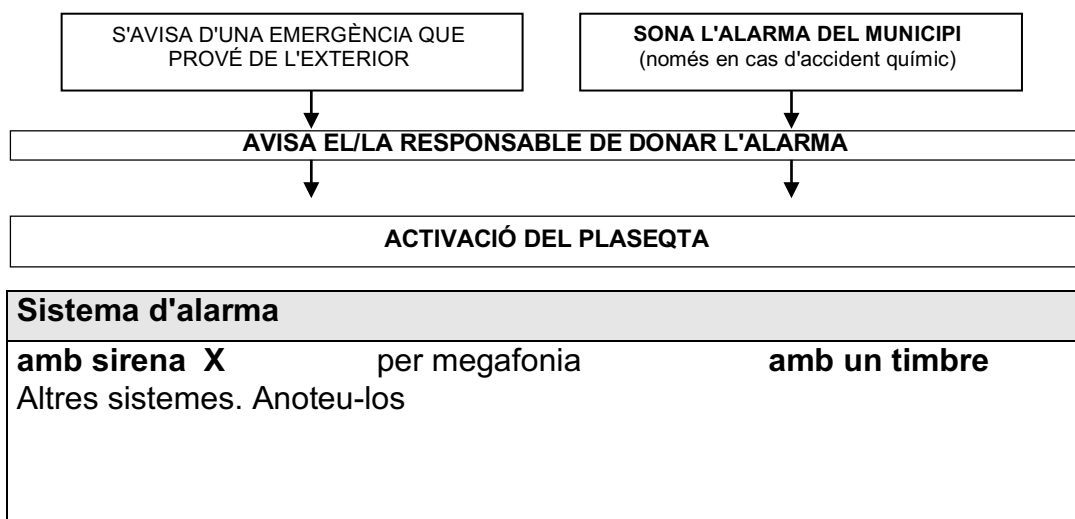
Es tracta d'una emergència externa, que prové de fora del Complex Educatiu per accident químic.

## COM ENS CONFINAREM -PLASEQCAT” (EMERGÈNCIA EXTERNA)

S'entén per confinament l'acció de tancar-se i romandre en un local aïllat de l'exterior, amb les obertures a fora obturades (finestres tancades, persianes baixades, sistemes de ventilació i climatització aturats...) És una mesura de protecció senzilla i força efectiva a la majoria de casos, especialment front una emergència externa:

El cas més perillós de risc químic és la formació d'un núvol tòxic que pogués arribar a la zona del Complex. En un cas així, es molt més segur i senzill confinar-se, que per exemple, intentar una evacuació sense garanties. Per una banda, el problema principal és el temps: s'ha calculat que un núvol tòxic de clor podria arribar al Complex només 10 minuts després de començar la fuga, depenent dels factors meteorològics, temps realment insuficient per a realitzar una evacuació efectiva i segura. D'altra banda, hi ha estudis que demostren que la concentració a l'interior dels edificis seria prou baixa (aproximadament entre un 30 i un 10% de l'exterior) com per poder-s'hi quedar sense córrer perill o, en tot cas, amb molt menys perill que si la gent es trobés a l'exterior dins el núvol tòxic en un intent de fugida.

### Com avisarem<sup>39</sup>



<sup>39</sup> Alguns municipis disposen d'un sistema d'alarma per tal d'avisar la població en cas d'accident químic. Vegeu la fitxa: Què farem en cada cas. Accident químic.

Generalitat de Catalunya Departament d'Educació Complex Educatiu de Tarragona Institut Pere Martell	<b>PLA D'EMERGÈNCIA</b>	PECD
--	-------------------------	------

<b>Senyal acústic (so)</b>	
Exemple	Dibuixeu el senyal:
S'escoltarà el so oscil·lant d'una sirena que sonarà <b>tres vegades</b> seguides durant un <b>minut</b> cada vegada (Activació del PLASEQTA)	



**TOTHOM ES TANCARÀ A L'INSTITUT**



<b>EL RESPONSABLE DE L'EMERGÈNCIA ESTARÀ PENDENT DE LES INSTRUCCIONS QUE ARRIBIN DE L'EXTERIOR</b>	<b>RADIO</b>	<b>TELÈFON</b>
--	--------------	----------------

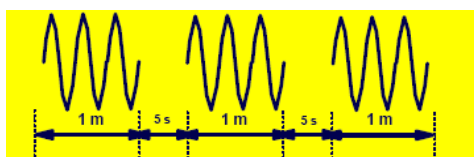
- Catalunya Ràdio ( 100.2 FM) i Catalunya informació ( 1004.5 FM)
- Ràdio Nacional d'Espanya ( R1: 855 OM / 106.5 FM)
- Tarragona Ràdio ( 96.7 FM)

Què farem? Confinar-nos

## “PLASEQCAT”

### EMERGÈNCIA EXTERNA PER RISC QUÍMIC

- **CONFINAMENT:** S'escoltarà el so oscil·lant d'una sirena que sonarà **tres vegades** seguides durant un **minut** cada vegada ((Activació del PLASEQTA)



### QUÈ HEM DE FER??

#### 1. Quedat a l'aula.



#### Si sou fora de l'aula:

- Al vostre edifici: entreu a la vostra aula.
- Entreu al centre si sou a l'exterior i dirigiu-vos al punt de confinament més proper P1 /P2, i si és el vostre edifici , a la vostra aula.
- Si sou al carrer lluny dels punts de confinament heu de refugiar-vos dins de l'edifici més proper.

#### 2. Tanca les portes, finestres i les persianes.

Generalitat de Catalunya Departament d'Educació Complex Educatiu de Tarragona <b>Institut Pere Martell</b>	<b>PLA D'EMERGÈNCIA</b>	<b>PECD</b>
---	-------------------------	-------------

Per a més seguretat i si es disposa de cinta adhesiva segella les juntes.

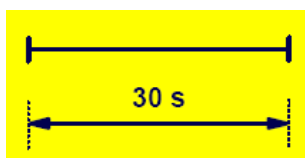


**3. Allunya't de les finestres.**

**4. No utilitzis els mòbils per evitar el colapse de les línies**



**5. El final de l'emergència es comunicarà mitjançant el so continu de 30 segons de durada.**



**6. Si disposem de ràdio, les emissores que cal sintonitzar són:**

- Catalunya Ràdio ( 100.2 FM) i Catalunya informació ( 1004.5 FM)
- Ràdio Nacional d'Espanya ( R1: 855 OM / 106.5 FM)
- Tarragona Ràdio ( 96.7 FM)



### **Recordeu que en cas de confinament**

- Quan escoltem el senyal d'alerta, haurem de fer el següent:
- Entrar al centre si som a fora
- Anar a la nostra aula si quan sona l'alarma som fora de classe, a la nostra planta

Generalitat de Catalunya Departament d'Educació Complex Educatiu de Tarragona <b>Institut Pere Martell</b>	<b>PLA D'EMERGÈNCIA</b>	<b>PECD</b>
---	-------------------------	-------------

- Confinar-nos a les aules i els espais que quedin més resguardats de l'exterior (si pot ser, que no tinguin finestres).
- Tancar les portes i finestres.
- Si ens hem de traslladar a una zona del centre més protegida, que no sigui la nostra aula, els alumnes es posaran en fila índia, darrera del professor que farà de guia.
- No sortirem del centre fins que ens ho indiquin les autoritats.
- Si les autoritats ens diuen que ens hem de traslladar, organitzarem els mitjans de transport fins al centre de recepció, que ells determinaran. Nosaltres farem una evacuació ordenada fins al punt de concentració (vegeu *Què farem? Evacuar el centre*).

### On ens confinarem?

#### Edifici A Tallers Generals

- Les aules de dalt: als passadís de davant de cada aula, per evitar efectes de possible núvol tòxic i posterior explosió.
- Espais tallers: Sota la cornisa del passadís del taller, per evitar danys per caiguda de vidres

#### Edifici B Arts gràfiques

- Sector Imatge i so. Al **passadís**, planta baixa.
- Sector **8 i 9**. Al **passadís davant dels despatxos**, planta baixa.
- Sector **10**. Al passadís davant de les aules **AG-T07 preimpresió**, planta primera.

#### Edifici d'Administració

- Al **passadís central** de l'edifici. A la planta baixa.

#### Teatre

- Als **lavabos** del Teatre o sala de control del escenari.

#### Construcció

- A qualsevol **sala** de l'edifici.

Generalitat de Catalunya Departament d'Educació Complex Educatiu de Tarragona <b>Institut Pere Martell</b>	<b>PLA D'EMERGÈNCIA</b>	<b>PECD</b>
---	-------------------------	-------------

## **RESPONSABLE DE TRUCAR ALS BOMBERS I AL CRA**

Nom/Càrrec	Josep Maria Pallarés - Director
Localització	Edifici Administració
Substitut/a	Josep Maria Grau – Cap d'estudis
Localització	Edifici Oficines

Com ens organitzarem?

Generalitat de Catalunya Departament d'Educació Complex Educatiu de Tarragona Institut Pere Martell	<b>PLA D'EMERGÈNCIA</b>	PECD
--	-------------------------	------

**RESPONSABLE DE DESCONNECTAR LES INSTAL·LACIONS I DE D'OBRIR I TANCAR LES PORTES EXTERIORS DE L'EDIFICI**

Nom/Càrrec	Subaltern
Localització	Despatx del vestíbul de l'edifici corresponent
Substitut/a	Persona que aquell moment es trobi en el seu despatx.
Localització	

**Què farà**

Ha de ser una persona que no sigui responsable directament dels alumnes. Les seves funcions són:

**En cas d'evacuació:**

- Tancar el subministrament elèctric si li mana el Coordinador general
- Bloquejar els ascensors i els muntacàrregues
- Obrir les portes i les sortides de l'edifici
- Informar al responsable de planta RP zona4 ([walkie-talkie](#)).

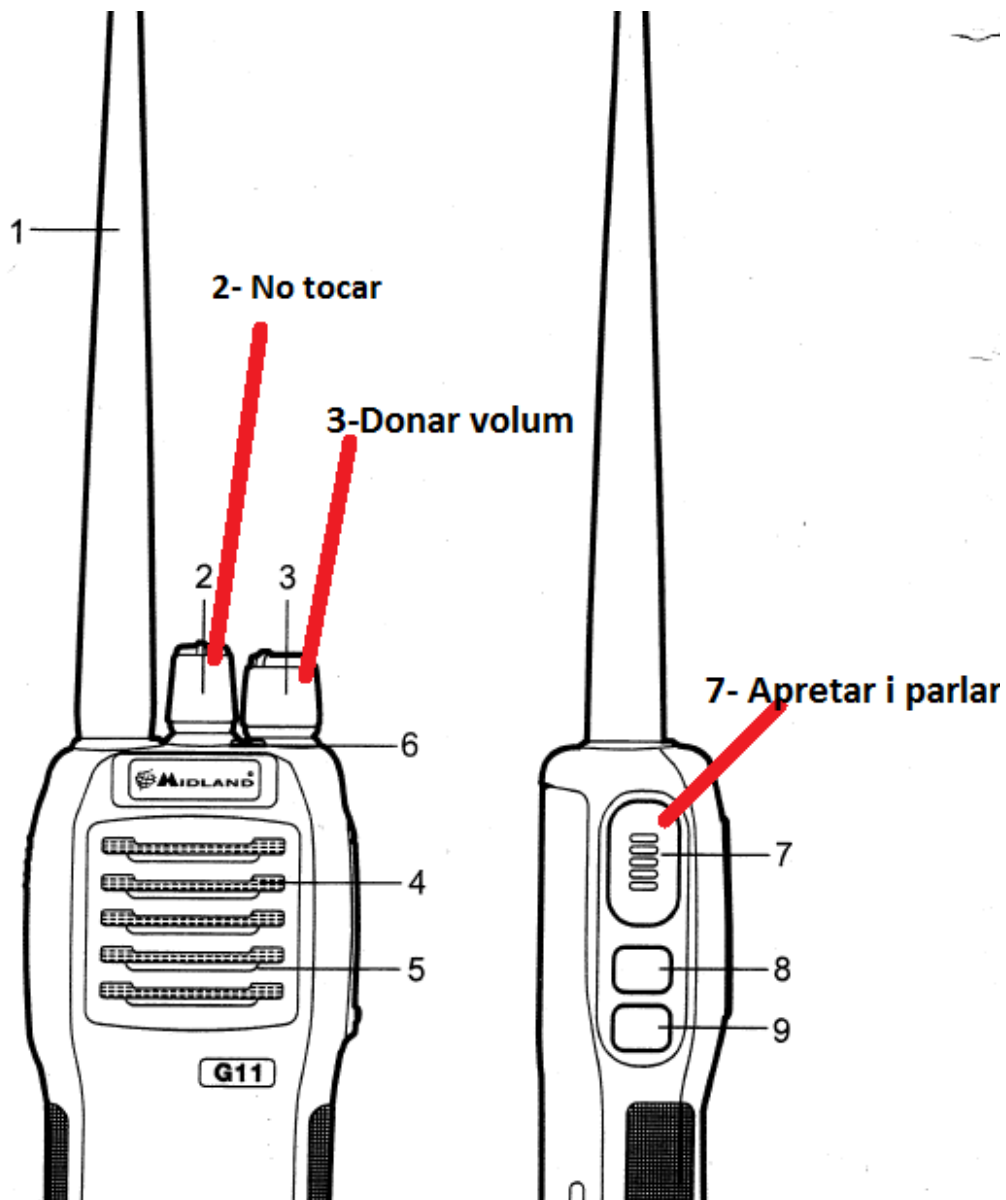
**En cas de confinament:**

- **Tancar** els sistemes de ventilació-climatització.
- **Tancar les portes i les sortides de l'edifici.**
- **Informar** al responsable de planta **RP zona4** ([walkie-talkie](#)), quan les portes i sistemes de ventilació estiguin tancades.

## COMUNICACIÓ

### Funcionament del **Walkie-Talkie**

- No tocar botó de **freqüència 16**. (última del cursor)
- Donar **volum** botó **3**.
- Prémer **botó 7** i parlar.

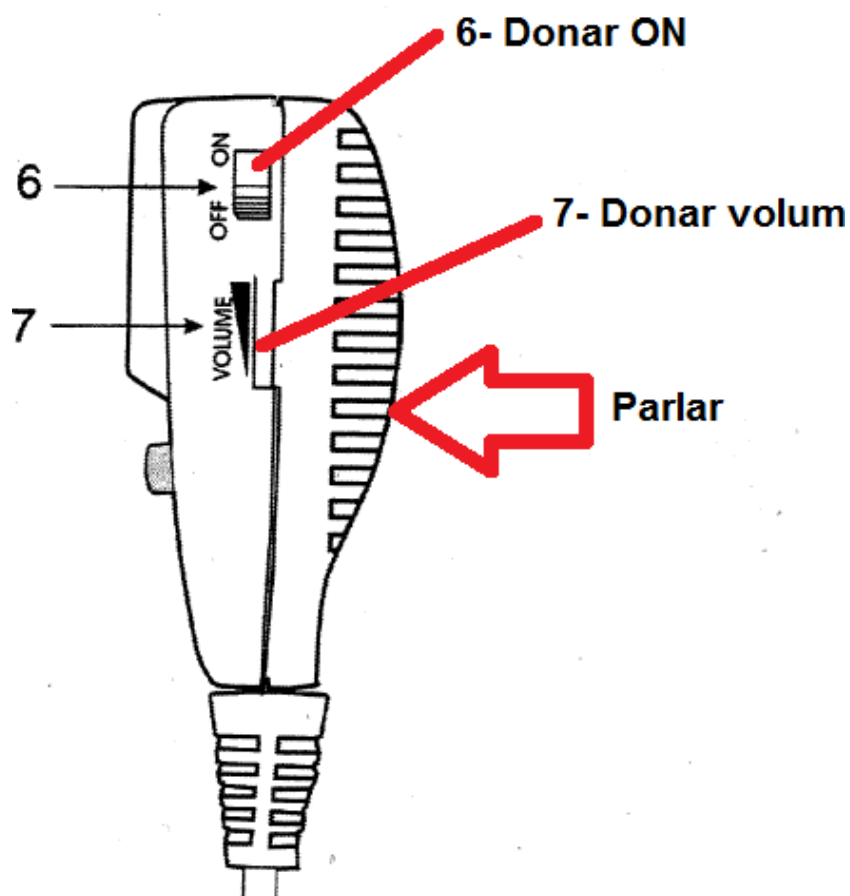
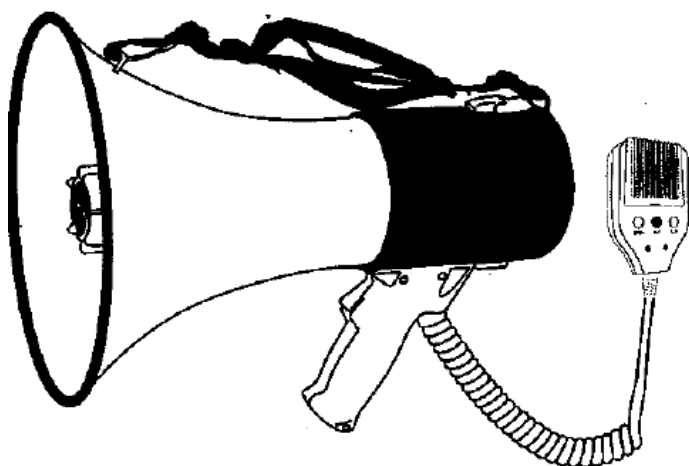




## COMUNICACIÓ

### Funcionament del **Megàfon**

- Donar **ON** interruptor 6.
- Donar volum botó 7 i parlar.



Generalitat de Catalunya Departament d'Educació Complex Educatiu de Tarragona <b>Institut Pere Martell</b>	<b>PLA D'EMERGÈNCIA</b>	<b>PECD</b>
---	-------------------------	-------------

## **COORDINADOR GENERAL**

**La persona de més responsabilitat** present al centre ( **edifici d'Administració**) es constitueix en **coordinador de l'emergència**.

En jornada normal: **Director, Cap d'estudis, Secretari...**, en aquest ordre

### **Què farà**

#### **En cas d'evacuació:**

- Decidirà les mesures que s'hagin de prendre en cada situació.
- Ordenarà si s'han de desconnectar les instal·lacions d'electricitat..
- Tindrà la llista actualitzada dels alumnes que hi ha a les instal·lacions en el moment de l'emergència.
- Serà informat/da pels responsables de planta de les incidències. De si tothom esta evacuat als punt de concentració o si ha quedat algú atrapat i on.
- Rebrà i mantindrà la comunicació amb les ajudes externes i estarà pendent de les instruccions que les autoritats li aniran proporcionant. Serà l'interlocutor/a amb els bombers i la policia.
- Atendrà les trucades dels pares/mares, avisarà les famílies de les persones afectades i les mantindrà informades.

#### **En cas de confinament:**

Les mateixes que en l'evacuació i:

- Serà informat/da pels responsables de planta de les incidències.
- Escoltarà la ràdio per rebre informació i estarà pendent del telèfon.
- Serà informat si s'han tancat els sistemes ventilació-climatització i les portes i sortides de l'edifici.

Com ens organitzarem?

Generalitat de Catalunya Departament d'Educació Complex Educatiu de Tarragona <b>Institut Pere Martell</b>	<b>PLA D'EMERGÈNCIA</b>	<b>PECD</b>
---	-------------------------	-------------

## **RESPONSABLE DE PLANTA (R.P)**

El responsable de planta serà el professor/a que en el moment de l'emergència es trobi donant classe en l'última aula del recorregut d'evacuació, i més a prop del armari RP.

### **En cas d'evacuació:**



- Ha de cedir els seus alumnes a un company.
- S'ha de col·locar armilla de color groc i casc.
- Ha de vigilar que l'evacuació es faci ordenadament, per les vies establertes.
- És el professor/a "**escombria**", ja que ha de vigilar que no s'hagi quedat ningú als lavabos, a les aules ni a qualsevol altre lloc. Serà l'últim/a d'abandonar la planta.
- Si disposa de **megàfon** ha d'organitzar tota la seva zona d'influència. Per exemple: "**ATENCIÓ, ATENCIÓ, Això es un simulacre de evacuació tothom ha de dirigir-se als punts de concentració**". "**Mantingueu la calma, no correu, no crideu**"
- Si disposa d'un **walkie-talkie** ha d'informar al **cap d'emergències** de qualsevol incident i evolució de l'evacuació. Rebrà informació dels altres responsables de planta i professors del recompte d'alumnes.
- Al arribar al punt de concentració ha d'informar al Cap d'emergències de que no queda ningú atrapat . O si queda algú on està.
- Es retrobarà amb els seus alumnes.

Com ens organitzarem?

Generalitat de Catalunya Departament d'Educació Complex Educatiu de Tarragona Institut Pere Martell	<b>PLA D'EMERGÈNCIA</b>	<b>PECD</b>
--	-------------------------	-------------

**En cas de confinament:**

- Ha de vigilar que les portes i les finestres de la planta estiguin tancades.
- Ha de comprovar que els alumnes estan confinats als espais protegits del centre i que no queda ningú a fora.
- Si disposa de **megàfon** ha d'organitzar tota la seva zona d'influència. Per exemple: “ **ATENCIÓ, ATENCIÓ, Això es un simulacre de CONFINAMENT tothom ha de dirigir-se als punts de reunió**”
- Si disposa d'un **walkie-talkie** ha d'informar al **cap d'emergències** de qualsevol incident i quan tota la gent estigui ben confinada.

Generalitat de Catalunya Departament d'Educació Complex Educatiu de Tarragona Institut Pere Martell	<b>PLA D'EMERGÈNCIA</b>	<b>PECD</b>
--	-------------------------	-------------

## **RESPONSABLE DE LES PERSONES DISMINUÏDES**

### **Observacions**

**Curs 2011-2012:**

Nom/Càrrec	Professor corresponent de l'aula
Localització	
Substitut/a	
Localització	

### **Què farà**

### **En cas d'evacuació i en cas de confinament:**

- S'encarregarà de traslladar les persones amb dificultats motrius o sensorials (sords, invidents...). El nombre de persones idoni i els mitjans necessaris s'hauran de decidir en cada cas concret. Per aquesta tasca es pot demanar ajuda dels alumnes.
- Si no es possible l'evacuació el professor responsable es confinarà amb l'alumne i informarà al responsable de Planta i coordinador general.

Generalitat de Catalunya Departament d'Educació Complex Educatiu de Tarragona Institut Pere Martell	<b>PLA D'EMERGÈNCIA</b>	PECD
--	-------------------------	------

## **Ampliació del pla d'emergències en els supòsits de fortes ventades, inundacions en els nostres edificis i d'altres causes meteorològiques**

---

### **Fortes ventades:**

Quan es detecti que hi ha perill real de despreniments de vidres o plaques de plàstic del sostre de tallers generals, d'Arts gràfiques, o vidres d'aules. Activar el **pla d'emergències** en cada edifici.

### **En cas d'inundacions locals:**

Pujar a les parts mes altes de cada edifici.

En tots dos casos, i en altres que es puguin produir l'ordre d'activació la donarà el **cap d'emergències**, que serà la persona que en última instància coordinarà i prendrà les decisions oportunes.

Els responsables de planta (**RP**) mantindran la comunicació amb el cap d'emergències amb els equips **Comunicació** dels armaris de responsable de planta.

Generalitat de Catalunya Departament d'Educació Complex Educatiu de Tarragona <b>Institut Pere Martell</b>	<b>PLA D'EMERGÈNCIA</b>	<b>PECD</b>
---	-------------------------	-------------

## Protocol d'actuació en cas d'una emergència mèdica "urgent"

### **PROTOCOL D'ACTUACIÓ**

Quan ens trobem amb un accident o a l'Institut és necessària una **actuació immediata**.

La primera persona que es trobi davant del succés haurà d'atendre la situació amb els mitjans al seu abast i haurà d'actuar amb la diligència deguda, avisant immediatament als **serveis mèdics del Complex Educatiu** i al **112**.

Prestar auxili directe als accidentats, mentre no arriba l'assistència mèdica. L'objectiu d'aquesta fase és que no s'agreugi l'estat de la persona ferida.

S'ha de fer només **allò del que s'està segur**. És millor no fer res si no se sap que s'ha de fer, perquè es podria agreujar la situació del ferit.

Mai hem de moure el ferit sense saber quines lesions té, ni donar-li de beure aigua ni cap altre líquid als accidentats. Sobre tot en el cas de ferides al cap, coll, tòrax o abdomen.

A la infermeria del centre hi ha un **desfibril·lador**.

#### **Telèfons:**

- **977556321** sempre el porten les infermeres al damunt. Aconsello portar-lo al mòbil.
- O **extensions 104** o **188**, si truquem des de un tel fix del centre que estigui connectat a la **xarxa interna**.
- I **simultàniament** al **112** per tal de rebre assistència.

Generalitat de Catalunya Departament d'Educació Complex Educatiu de Tarragona <b>Institut Pere Martell</b>	<b>PLA D'EMERGÈNCIA</b>	<b>PECD</b>
---	-------------------------	-------------

## **RESPONSABLE DE PRIMERS AUXILIS**

Serveis mèdics del Complex Educatiu EXT. 117

Els serveis mèdics del complex educatiu, en sentir l'alarma:

- 1.- Prepararan la farmaciola de primers auxilis.
- 2.- Un cop conegut el lloc de l'emergència, hi aniran per donar auxili.
- 3.- Demanaran les ambulàncies que calguin, per mitjà del centre de comunicacions.

### **Què farà**

Si hi ha un metge/essa al centre o un/a responsable d'infermeria, serà qui s'encarregarà dels primers auxilis. Les seves funcions són:

### **En cas d'evacuació i en cas de confinament:**

- Atendre les persones ferides i avaluar les lesions que tinguin.
- Preparar el trasllat de les persones ferides, si cal.
- Acompanyar les persones al centre sanitari quan les autoritats diguin que es pot abandonar el punt de concentració.

Com ens organitzarem?



Generalitat de Catalunya Departament d'Educació Complex Educatiu de Tarragona Institut Pere Martell	<b>PLA D'EMERGÈNCIA</b>	PECD
--	-------------------------	------

## **PROFESSORAT**

### **Què faran**

El professor/a que hi hagi en el moment de l'emergència a cada aula o espai és el responsable dels alumnes, i s'ha d'encarregar de:

### **En cas d'evacuació:**

- Tancar les portes i les finestres de l'aula, abans d'evacuar-la.
- Mantenir els alumnes en ordre i controlar que segueixin les vostres instruccions, de manera que es faci una **evacuació ordenada**.
- Fer deixar els objectes personals i evacuar l'aula amb tranquil·litat, de pressa, però sense córrer, **sense tornar mai enrere**.
- Conservar en tot moment la **calma, no correu, no crideu**, per no provocar el **pànic**.
- Utilitzar les vies assignades, si estan bloquejades per **fum, foc o aglomeració**, utilitzar vies alternatives.
- **No** utilitzar els **ascensors**.
- En llocs amb **fum**, posar-se un mocador, sec o millor mullat, cobrint-se el nas i la boca respirant a través d'ell, **ajupir-se** per respirar aire més fresc i net.
- En cas que s'encengui la roba que porteu posada, llenceu-vos a terra i rodeu.
- Fer el recompte dels alumnes al punt de concentració.
- Informar al coordinador/a de planta, del [Walkie-talkie](#).

Com ens organitzarem?

Generalitat de Catalunya Departament d'Educació Complex Educatiu de Tarragona <b>Institut Pere Martell</b>	<b>PLA D'EMERGÈNCIA</b>	<b>PECD</b>
---	-------------------------	-------------

### **En cas de confinament:**

- Tancar les finestres, porticons o persianes.
- Portar als alumnes a l'espai protegit.
- **Conservar en tot moment la calma, no correu, no crideu.**
- Mantenir els alumnes en ordre i controlar que segueixin les vostres instruccions, de manera que es faci un **confinament ordenat**.
- Dir-li als alumnes que s'abstinguin d'utilitzar el telèfon mòbil, per evitar el col·lapse línies.
- Fer el recompte dels alumnes a l'espai protegit.
- Informar al coordinador/a de planta.

Generalitat de Catalunya Departament d'Educació Complex Educatiu de Tarragona <b>Institut Pere Martell</b>	<b>PLA D'EMERGÈNCIA</b>	<b>PECD</b>
---	-------------------------	-------------

## **ALUMNES**

### **Què faran**

#### **En cas d'evacuació:**

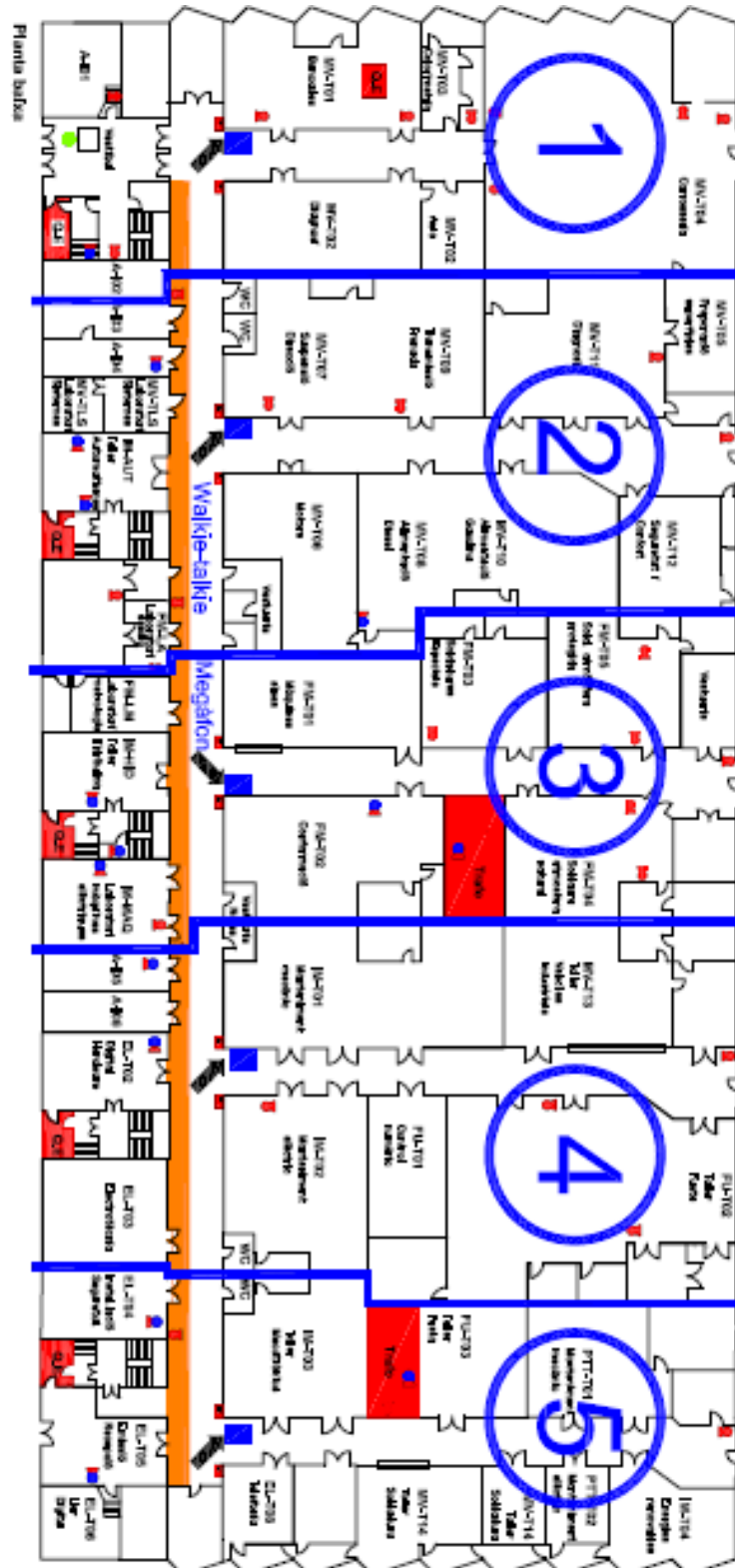
A cada aula, els alumnes:

- Hauran de seguir les instruccions del seu professor. O un altre professor.
- Hauran d'anar a l'aula més pròxima i incorporar-se a un grup si quan sona l'alarma són en una planta que no és la seva; quan arribin al punt de concentració, hauran de buscar el grup de la seva classe.
- Hauran de deixar els objectes personals i evacuar l'aula amb tranquil·litat, **de pressa**, però **sense córrer**, **sense tornar mai enrere**.
- Hauran de posar-se **en fila** , darrere del professor/a, que farà de guia.
- En llocs amb **fum**, posar-se un mocador, sec o millor mullat, cobrint-se el nas i la boca respirant a través d'ell, **ajupir-se** per respirar aire més fresc i net.
- En cas que s'encengui la roba que porteu posada, llenceu-vos a terra i rodeu.

#### **En cas de confinament:**

- Hauran d'entrar a l'escola si són a fora i anar al espai protegit assignat a la seva aula.
- Si no es possible es confinaran en el espai protegit mes proper.
- De qualsevol manera hauran de seguir les instruccions del seu professor. O un altre professor.
- **S'abstindran d'utilitzar el telèfon mòbil**, per evitar el col·lapse línies.

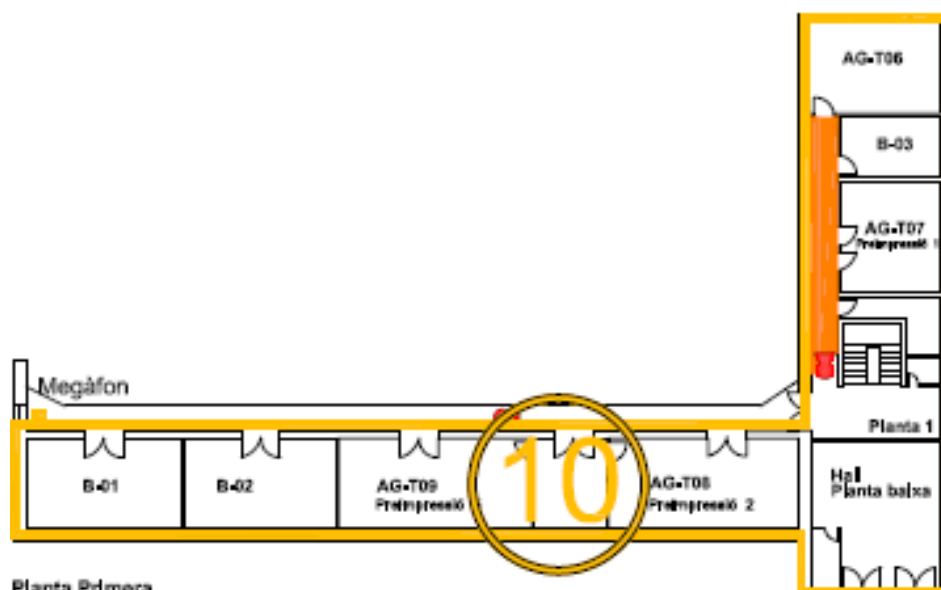
Plànols de confinament. Tallers Generals



Plànols de confinament. Arts gràfiques



Planta Baixa

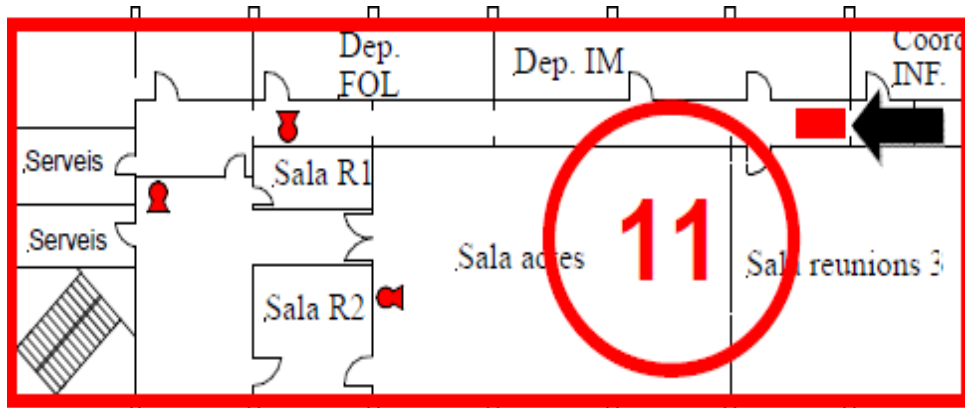


Planta Primera

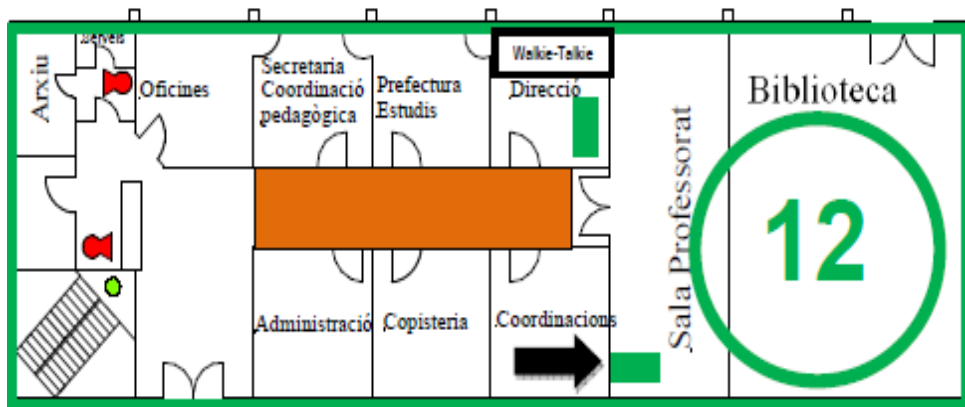
E 1:300

Generalitat de Catalunya Departament d'Educació Complex Educatiu de Tarragona <b>Institut Pere Martell</b>	<b>PLA D'EMERGÈNCIA</b>	<b>PECD</b>
---	-------------------------	-------------

### Plànols de confinament. Oficines

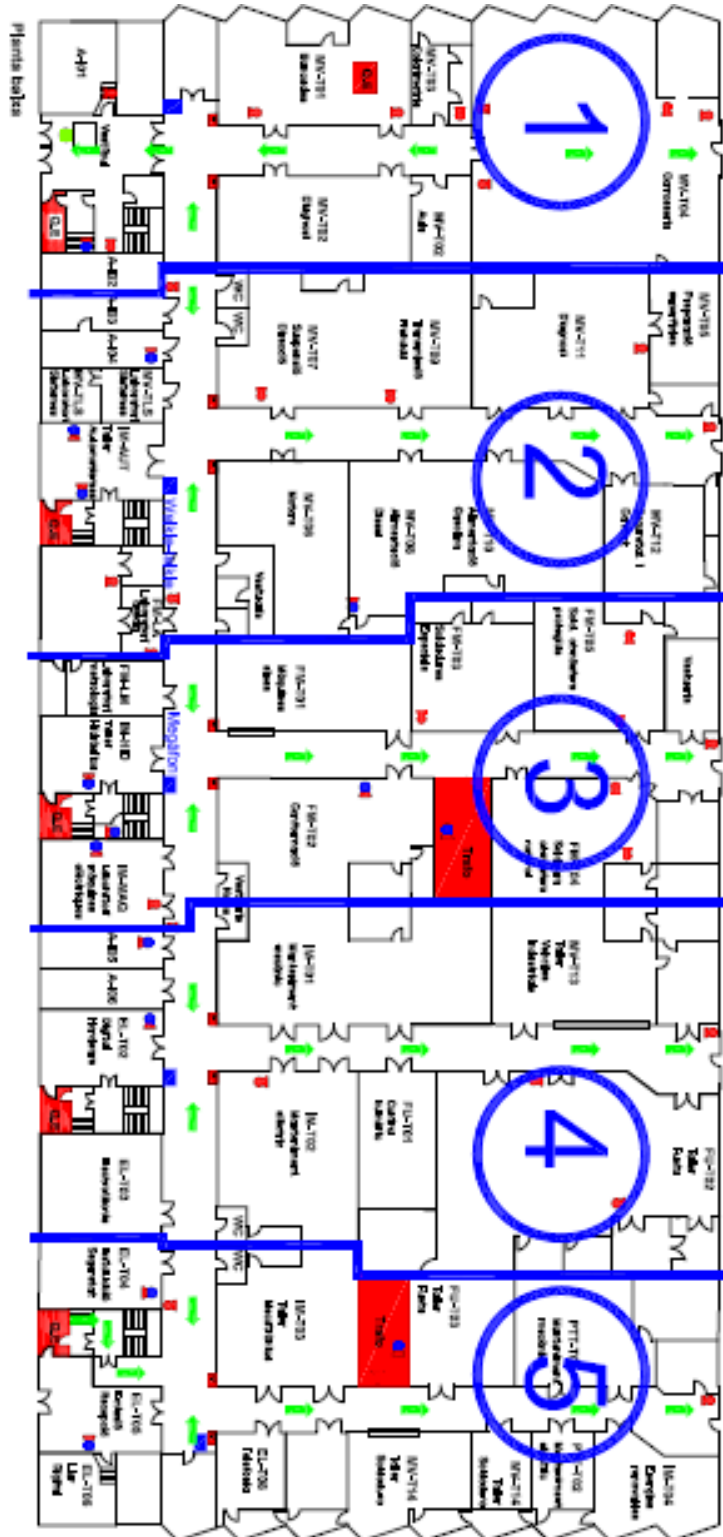


Planta Primera



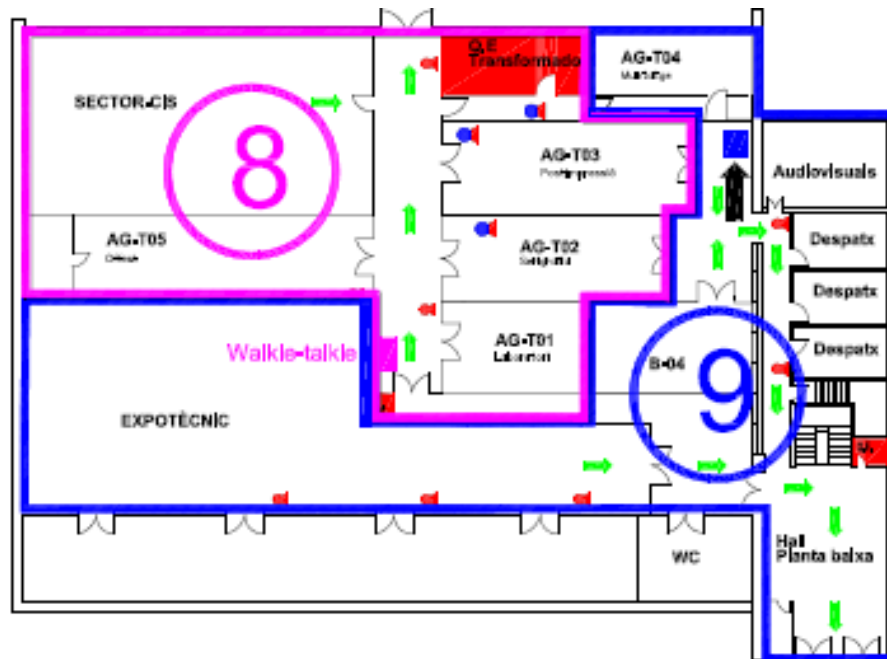
Planta Baixa

Plànols de Evacuació. Tallers Generals

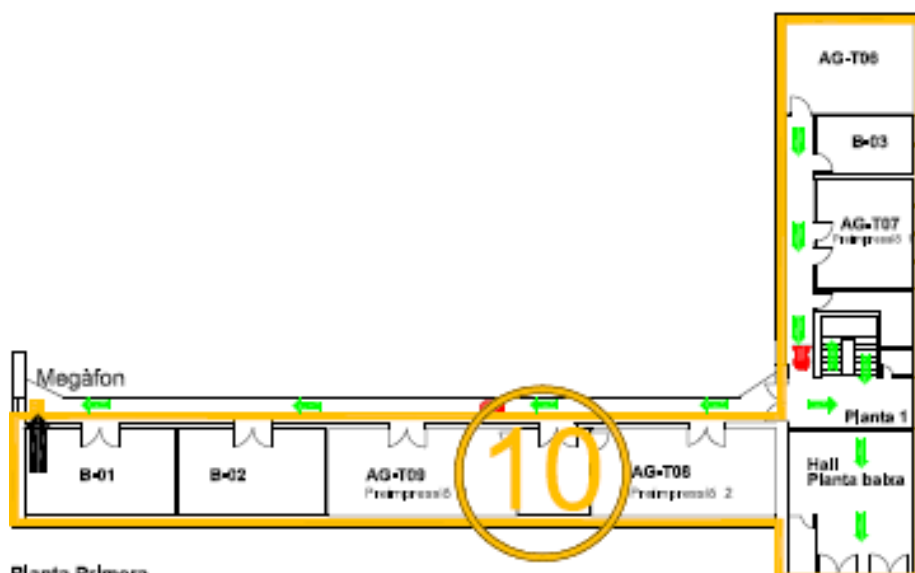


Elaborat: Coordinador seguretat i salut  
Arxiu:  
Data: setembre 2021

Plànols de Evacuació. Arts Gràfiques



Planta Balxa



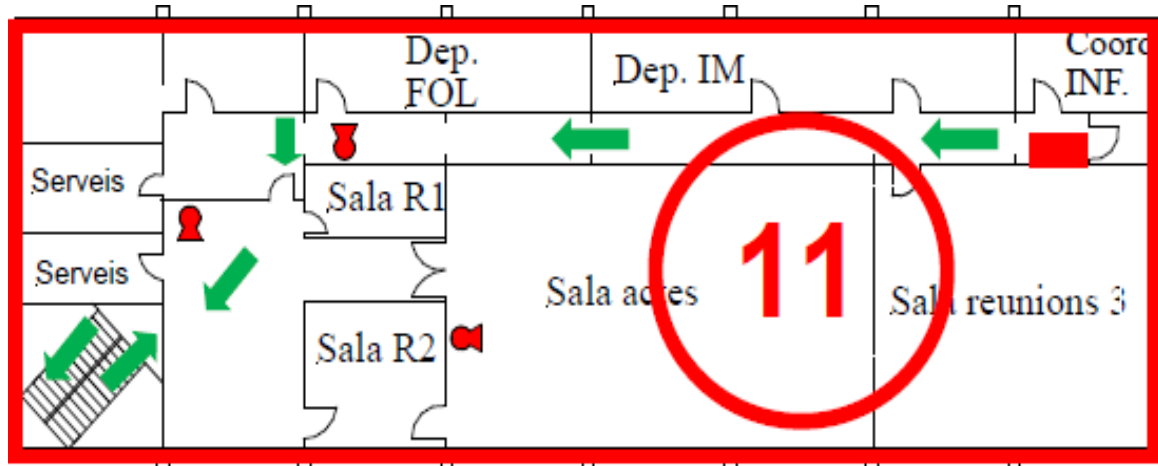
Planta Primera

E 1:300

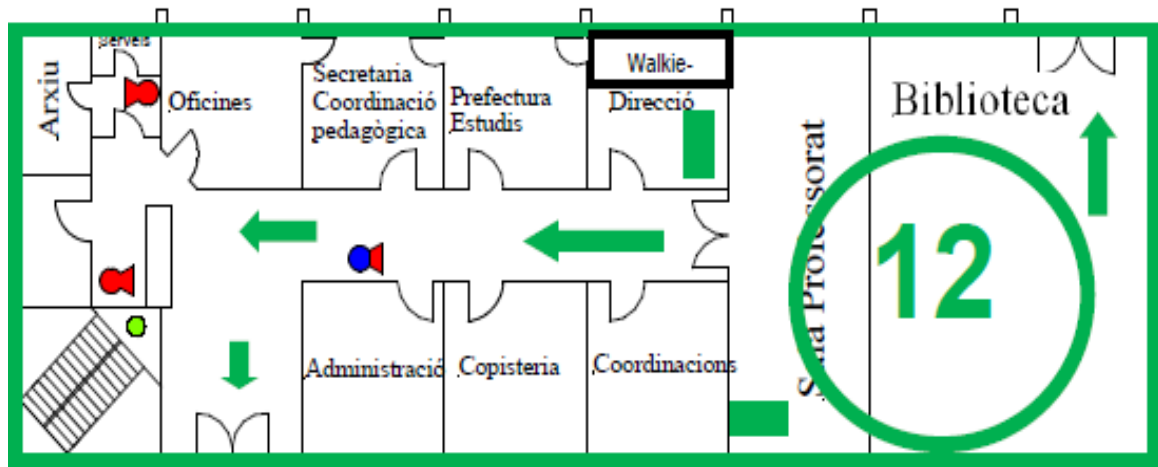


Generalitat de Catalunya Departament d'Educació Complex Educatiu de Tarragona Institut Pere Martell	<b>PLA D'EMERGÈNCIA</b>	<b>PECD</b>
--	-------------------------	-------------

### Plànols de Evacuació. Administració



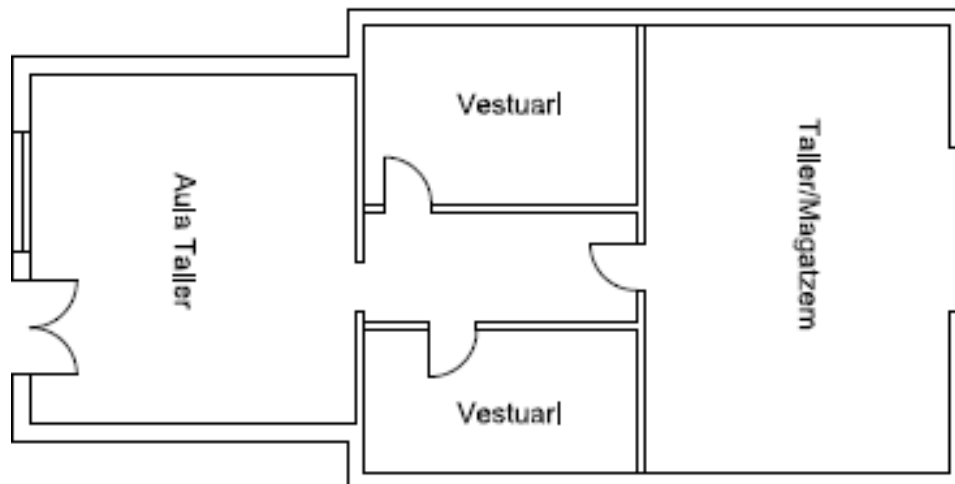
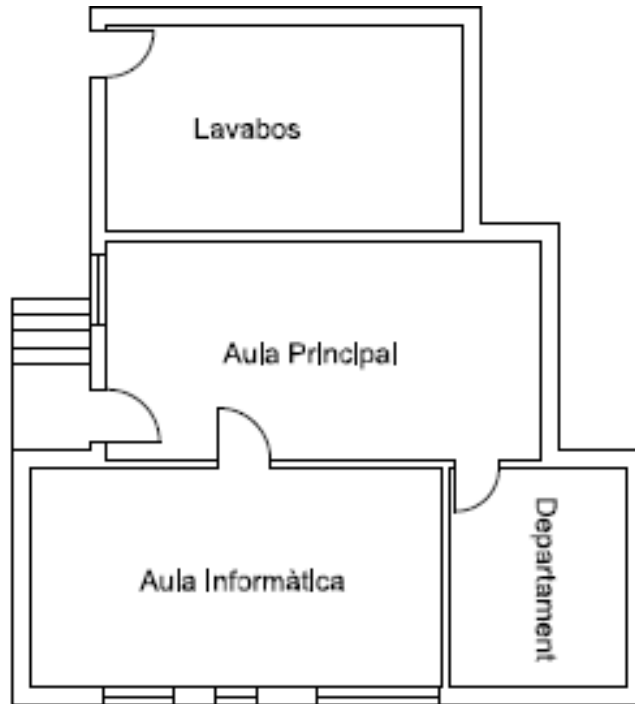
Planta Primera



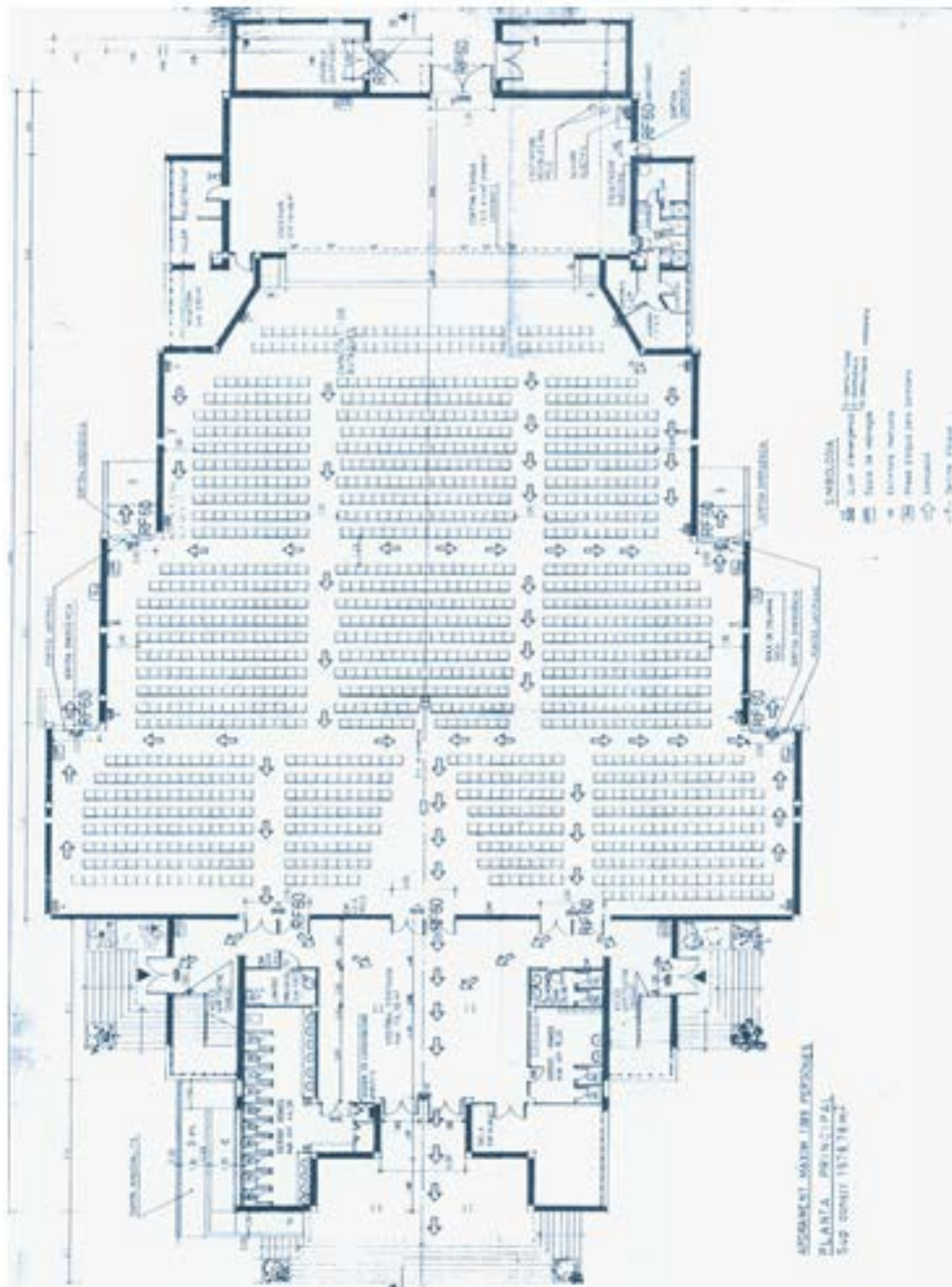
Planta Baixa

Generalitat de Catalunya Departament d'Educació Complex Educatiu de Tarragona <b>Institut Pere Martell</b>	<b>PLA D'EMERGÈNCIA</b>	<b>PECD</b>
---	-------------------------	-------------

### Plànols de Evacuació. E i O



Plànols de Evacuació. Teatre



Generalitat de Catalunya Departament d'Educació Complex Educatiu de Tarragona <b>Institut Pere Martell</b>	<b>PLA D'EMERGÈNCIA</b>	<b>PECD</b>
---	-------------------------	-------------

## Interfase entre el Pla d'emergència del centre docent i el Pla d'emergència municipal<sup>1</sup>

El vostre municipi té Pla d'emergència municipal? Sí x No
<p><b>Mecanismes d'interfase entre el Pla d'emergència del centre docent i el sistema de resposta municipal:</b></p> <p>Avis a: Centre de Comunicacions Complex Educatiu l'INSTITUT Pere Martell forma part del Complex Educatiu de Tarragona. Les emergències externes es comunicaran al CENTRE DE COMUNICACIONS a través del telèfon sense dial o de l'emissora d'emergència.</p>

<sup>1</sup>Un incident o accident en una escola pot alterar o tenir repercussions en la quotidianitat d'un municipi (mobilització de recursos, serveis municipals, etc.).

L'instrument per garantir la seguretat i la protecció dels ciutadans d'un municipi és el pla d'emergència municipal. Si una escola té un accident i posa en funcionament el seu pla d'emergència, al mateix temps es mobilitzen alguns mitjans i recursos municipals (policia local, brigades municipals ), per la qual cosa el pla d'emergència municipal s'activa o es posa en alerta.

Tant si té pla d'emergència municipal com si no en té, s'haurà d'alertar el municipi, creant una interfase entre el pla d'emergència del centre docent i el sistema de resposta municipal.

Al contrari, un municipi que tingui un risc exterior que pugui afectar el centre docent, l'avisarà immediatament.

Generalitat de Catalunya Departament d'Educació Complex Educatiu de Tarragona Institut Pere Martell	<b>PLA D'EMERGÈNCIA</b>	<b>PECD</b>
--	-------------------------	-------------

## Manteniment i actualització del pla

<b>FITXA DEL PROGRAMA D'ACTIVITATS ANUAL PER A IMPLANTAR EL PLA</b>	
<b>Actualització del pla</b>	Data: Setembre 2021
Comentaris	
<b>Última Revisió:</b>	Data: Març 2014

<b>Reunions informatives</b>	Data: Setembre 2021
Destinatari	
- Consell escolar: Setembre 2021	
- Professors/es per correu electrònic i taulell anuncis Riscos laborals	
- Pares: al Moodle del centre	
- Alumnes: Realitzada pels tutors en les hores de tutoria dins del pla d'acció tutorial	

<b>Formació</b>	Data: Setembre 2021
Alumnes: Xerrades informatives Pla d'evacuació	

<b>Simulacres</b>	Data: veure fitxes 27-28 del pla d'emergències
<b>Pràctica d'ús d'extintors</b>	Data Trimestral
Comentaris: veure control extintors	

Generalitat de Catalunya Departament d'Educació Complex Educatiu de Tarragona Institut Pere Martell	<b>PLA D'EMERGÈNCIA</b>	<b>PECD</b>
--	-------------------------	-------------

### Manteniment de les instal·lacions :

Una bona prevenció és mantenir correctament les instal·lacions del centre. Els centres de concurrència pública han de disposar, obligatòriament, d'un contracte de manteniment a càrrec d'una empresa instal·ladora contractada per a les instal·lacions.

Instal·lació	Dades de l'empresa de manteniment	Data de l'última revisió
Instal·lació protecció contra incendis	Nom: <b>GOBAN</b> Telèfon: 977524979 Data de contracte:	octubre 2020
Calderes (calefacció)	Nom: Maguevi Telèfon: 977340576 Data de contracte:	Gener 2014
Ascensors	Nom: Telèfon: Data de contracte:	
Instal·lació elèctrica	Nom: <b>Fecsa Endesa</b> Telèfon: 902 536 536 Data de contracte:	
Altres	Nom: <b>Helco SA</b> (Manteniment d'alta tensió) Telèfon: 9977 206 144 Data de contracte:	
	Nom: Telèfon: Data de contracte:	
	Nom: Telèfon: Data de contracte:	

**El Complex Educatiu és el responsable del manteniment de les instal·lacions del centre Institut Pere Martell. És el Complex Educatiu qui te les dades de les empreses de manteniment (nom, telf.. data del contracte).**

Generalitat de Catalunya Departament d'Educació Complex Educatiu de Tarragona <b>Institut Pere Martell</b>	<b>PLA D'EMERGÈNCIA</b>	<b>PECD</b>
---	-------------------------	-------------

## COM AVISAR EMERGÈNCIES

### Trucar al 112

Sóc del centre **Institut PERE MARTELL**

que és al carrer: **Autovia Salou**, número **S/N**.

Ubicat dins: **Complex Educatiu de Tarragona**

Tenim un **Exercici de simulacre d'evacuació o confinament**

(tipus d'incident: incendi, etc.)

A **Tots els edificis del institut**( lloc concret: biblioteca, etc)

hi ha . . . . . (quantitat) ferits i estem evacuant el centre.

Sóc el/la **Cap d'emergències** o . . . (persona que truca: director/a, conserge, etc).

i truco des del telèfon: **977556338** o . . . . .

En el centre tenim **1306** alumnes, **116** professors i altre personal

El director

Josep Maria Pallrés

Tarragona, setembre de 2021